

LE TRIOLET

95 Logements Collectifs
16 Rue Elsa Triolet - 80000 AMIENS

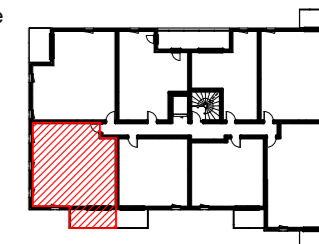
Plan de Commercialisation

Maître d'ouvrage



Bouygues Immobilier
28 Boulevard Ferdinand de Lesseps
76000 ROUEN
Tél.: 02 35 98 51 04

Situation dans la résidence

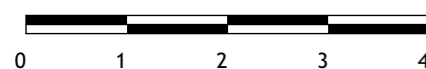
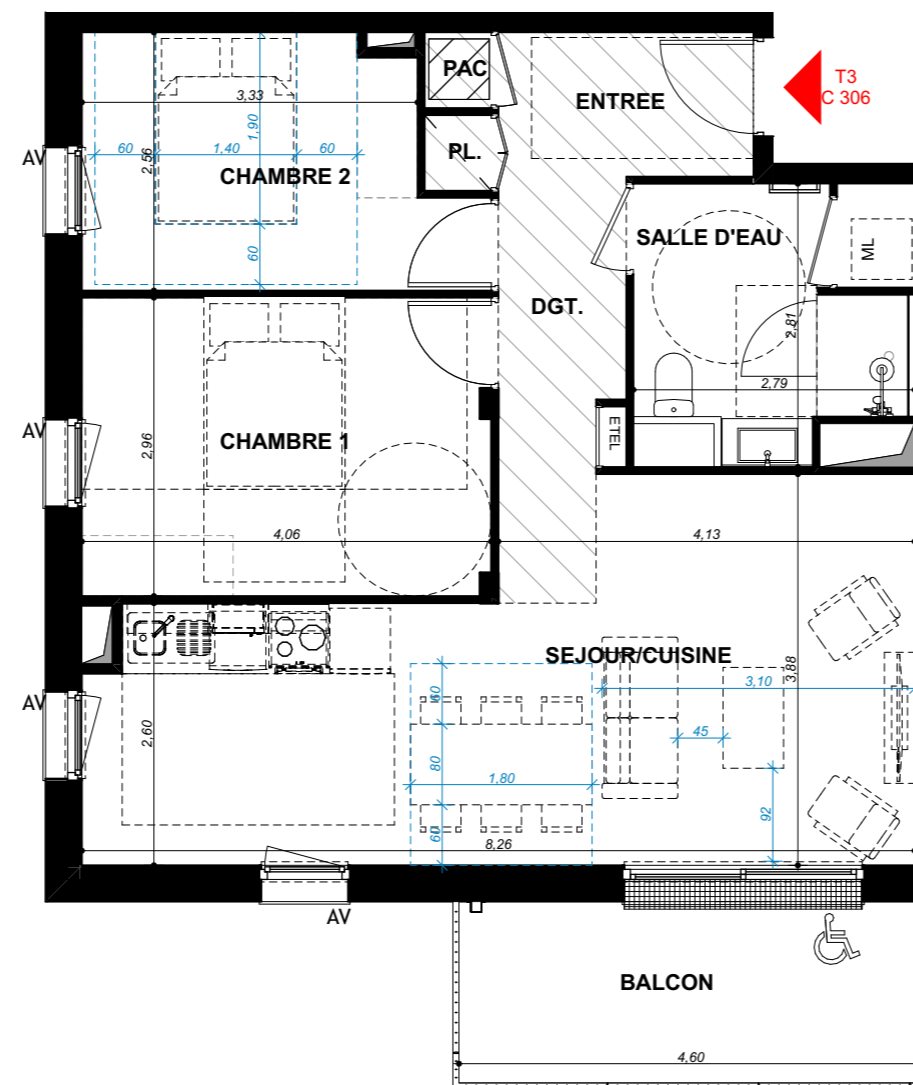


Date	Logement	Type	Niveau	Bâtiment
28/09/2023				
	V1	C 306	T3	R+3
Le 28/09/2023				C

Tableau des Surfaces (m²)

CHAMBRE 1	11,96
CHAMBRE 2	9,05
DGT.	3,52
ENTREE	3,62
PAC	0,50
PL.	0,50
SALLE D'EAU	7,17
SEJOUR/CUISINE	26,48
TOTAL	62,80 m²

BALCON	8,28
--------	------



LV : Lave Vaisselle

ML : Lave Linge

F : Frigo

Porte fenêtre vitrée
2 baies coulissantes

Porte fenêtre vitrée

Fenêtre avec
allège Pleine

Fenêtre avec
allège vitrée

Accès PMR ≤ 2cm

Accès terrasse /
balcon avec marche

Gaine Technique

Gaine Electrique

Faux plafond

Dalles sur plots

Caniveaux

Séparatif terrasse /
balcon

Sèche serviettes

" NOTA : Des modifications sont susceptibles d'être apportées à ce plan en fonction des nécessités techniques et administratives lors de la réalisation, pour les dimensions libres, positions des baies et équipements. Les surfaces données sont approximatives. La surface des placards est incluse dans la surface des pièces attenantes sauf précisions. Les retombées, soffites, faux plafonds, emplacements des équipements, cotes et surfaces sont représentées à titre indicatif. Les surfaces habitables sont conformes au décret du 23 Mars 1997 (art 4.1) DCE EN COURS D'ELABORATION. Le réservataire reconnaît avoir pris connaissance de l'avertissement suivant : des modifications sont susceptibles d'être apportées aux plans des appartements en fonction des nécessités techniques et de réalisation, tant en ce qui concerne les dimensions libres que l'équipement."

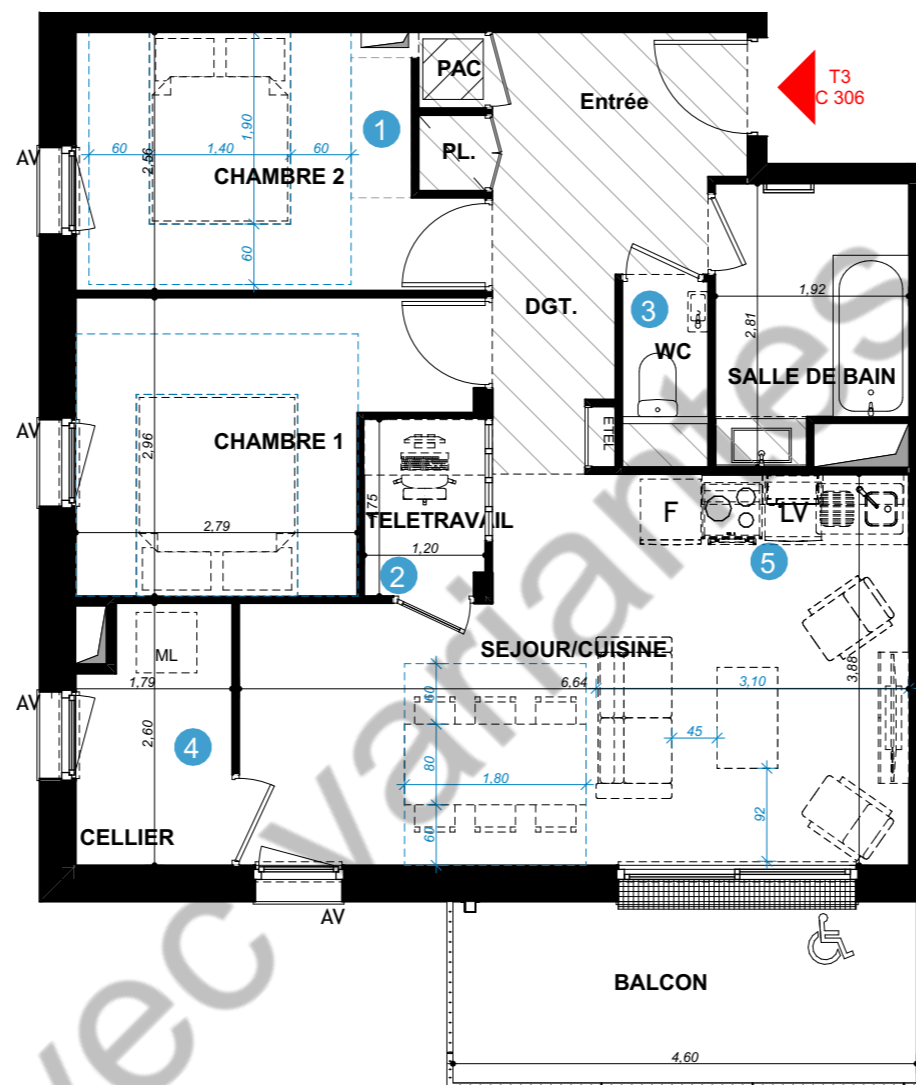


ULYSSES DESIGN
3, Rue de la Corderie
76130 MONT-SAINT-AIGNAN

OPTIONS

Légende Options :

- 1** Option rangement
 - Placard aménagé chambre 2
- 2** Télétravail
 - Espace de rangement sans verrière atelier
 - Espace de rangement avec verrière atelier
- 3** Option WC
 - WC séparé avec lave-mail
 - WC séparé sans lave-main
- 4** Modulo
 - Cellier sec
 - Buanderie
 - Dressing
 - Chambre d'appoint
 - Second WC
 - Suppression de l'espace configurable
- 5** Cuisine équipée :
 - Base + Four
 - Base + Four +LV + micro-onde + réfrigérateur combiné

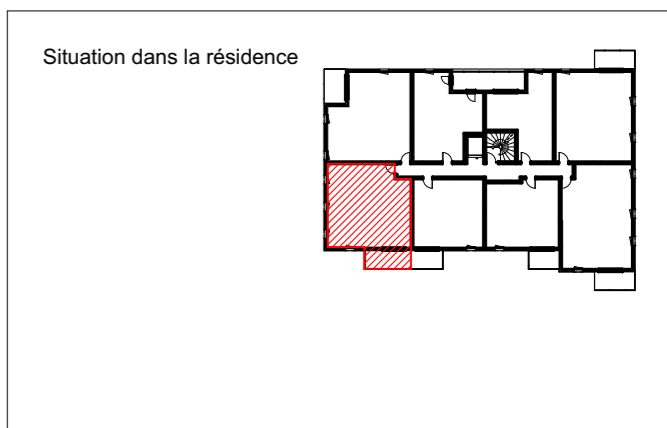


LE TRIOLET
95 Logements Collectifs
16 Rue Elsa Triolet - 80000 AMIENS

Plan de Commercialisation

Maître d'ouvrage **Bouygues Immobilier**
LA VIE COMMENCE-EST

Bouygues Immobilier
28 Boulevard Ferdinand de Lesseps
76000 ROUEN
Tél.: 02 35 98 51 04

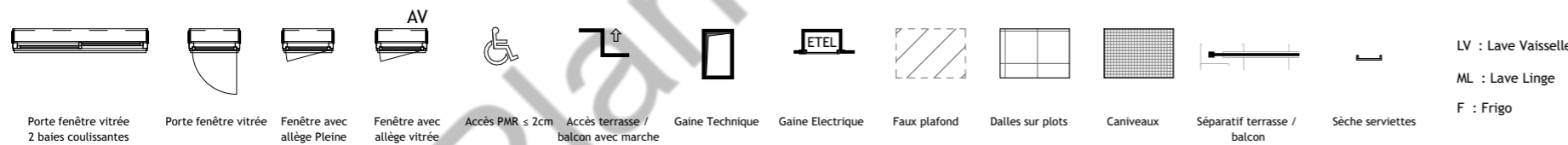
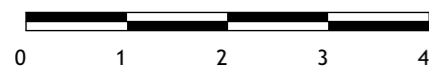


Date	Logement	Type	Niveau	Bâtiment
28/09/2023	V1	C 306	T3	C
Le 28/09/2023			OPTIONS	

Tableau des Surfaces (m²)

CELLIER	3,75
CHAMBRE 1	9,71
CHAMBRE 2	9,05
DGT.	4,27
Entrée	3,62
PAC	0,50
PL.	0,50
SALLE DE BAIN	4,89
SEJOUR/CUISINE	22,55
TELETRAVAIL	2,10
WC	1,56
TOTAL	62,50 m²

BALCON	8,28
--------	------



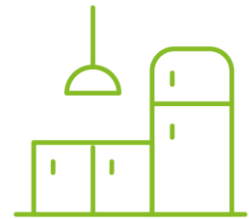
" NOTA : Des modifications sont susceptibles d'être apportées à ce plan en fonction des nécessités techniques et administratives lors de la réalisation, pour les dimensions libres, positions des baies et équipements. Les surfaces données sont approximatives. La surface des placards est incluse dans la surface des pièces attenantes sauf précisions. Les retombées, soffites, faux plafonds, emplacements des équipements, cotes et surfaces sont représentées à titre indicatif. Les surfaces habitables sont conformes au décret du 23 Mars 1997 (art 4.1) DCE EN COURS D'ELABORATION. Le réservataire reconnaît avoir pris connaissance de l'avertissement suivant : des modifications sont susceptibles d'être apportées aux plans des appartements en fonction des nécessités techniques et de réalisation, tant en ce qui concerne les dimensions libres que l'équipement."



ULYSSES architecture, urbanisme & design
3, Rue de la Corderie
76130 MONT-SAINT-AIGNAN



NOTICE DESCRIPTIVE OPTION CUISINE CONFIGURABLE



Nom :
Prénom :

Opération :
N° de lot :



NOTICE DESCRIPTIVE



Le présent document présente **les dispositions générales de l'option cuisine**.

Des variations peuvent intervenir en fonction des techniques réglementaires, de la réalisation, tant en ce qui concerne les dimensions libres que l'équipement.

Les surfaces indiquées sont approximatives, les équipements techniques de plomberie et d'électricité ne sont pas figurés. Cuisine droite et réversible.

Le modèle de cuisine (I, L1 ou L2) est défini sur le plan, il n'est pas possible de modifier la composition du mobilier.

Le choix de l'option se fait sur la quantité d'électroménager souhaitée, à savoir :

	Description de l'option	OPTION CHOISIE :
Cuisine équipée standard	<ul style="list-style-type: none"> • Meubles assemblés en usine, Ecolabel A, cuisiniste français • Mobilier de rangement : suivant modèle • Design des façades : 6 coloris tendances au choix • <u>Electroménager Bosch</u> : 1 hotte encastrée et 1 plaque vitrocéramique 4 feux • 1 évier Franke • Robinetterie Jacob Delafon • Une poubelle pour faire le tri sélectif 	
Cuisine équipée standard + four	<ul style="list-style-type: none"> • Cuisine équipée standard • <u>Electroménager Bosch</u> : 1 hotte encastrée, 1 plaque vitrocéramique 4 feux et 1 four 	
Cuisine toute équipée	<ul style="list-style-type: none"> • Cuisine équipée standard + four • <u>Electroménager Bosch</u> : 1 hotte encastrée, 1 plaque vitrocéramique 4 feux, 1 four, 1 lave-vaisselle, 1 micro-ondes et 1 réfrigérateur pose libre 	
	Modèle I	Modèle L1
OPTION CHOISIE		

- Façades panneau de particules mélaminé avec chants épais légèrement arrondis sur le pourtour.
- Epaisseur façade : 16 mm
- Poignée 672 - poignée arc métallique aspect Inox - entraxe 192 mm
- Plan de travail panneau de particules stratifié - épaisseur env. 40mm, chant droit avant ABS 1,4mm
- Caisson - corps de meuble panneau de particules mélaminé - épaisseur 16mm - chant ABS
- Charnières marque BLUM - clipsable à fermeture automatique -équipée d'un amortisseur
- Coulisses marque BLUM - tandembox plus - coloris argent, sortie totale avec servosort (softclose)
- Plinthes panneau de particules mélaminé - épaisseur 13mm - avec joint d'étanchéité



NOTICE DESCRIPTIVE

6 Harmonies (plan de travail, façade, caisson) au choix à sélectionner lors de votre RDV de choix avec votre Responsable relation clients :



HARMONIE BETON CLAIR (1)

Plan de travail : Graphite

Façade : Béton ardoise gris clair

Caisson : Space grey



HARMONIE SILEX (2)

Plan de travail : Carrare noir

Façade : Gris silex

Caisson : Gris silex

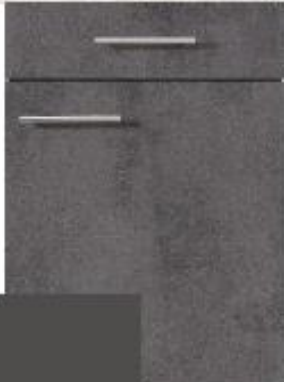


HARMONIE MOODY BLUE (3)

Plan de travail : Chêne clair

Façade : Cyan

Caisson : Chêne clair



HARMONIE BETON FONCE (4)

Plan de travail : Béton ardoise gris clair

Façade : Béton ardoise gris foncé

Caisson : Graphite



HARMONIE GRAPHITE (5)

Plan de travail : Chêne vintage

Façade : Graphite

Caisson : Graphite



HARMONIE WHITE (6)

Plan de travail : Gris lave

Façade : Blanc

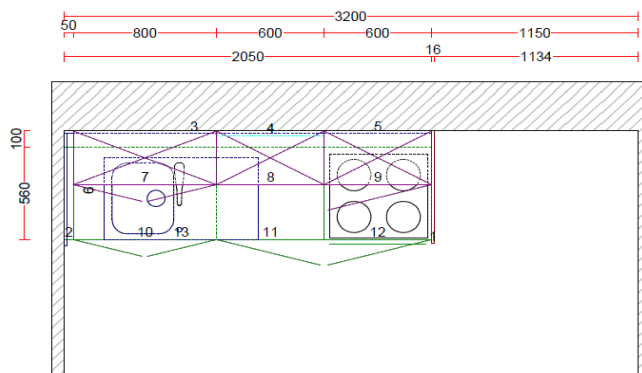
Caisson : Blanc



MODELE I (suivant plan)



Cuisine équipée standard



Plan d'élévation

Mobilier suivant plan et élévations :



- 1 sous évier de 80 cm 2 portes.
- 1 meuble bas 60 cm :
 - Si option **Cuisine équipée standard** : meuble de rangement avec 1 porte compris 1 tiroir range-couverts.
 - Si option **Cuisine équipée standard + four** ou **Cuisine toute équipée** : meuble bas pour le four encastré compris 1 tiroir bas.
- Si option **Cuisine équipée standard** ou **Cuisine équipée standard + four** : 1 meuble de rangement de 60 cm 1 porte. Si option **Cuisine toute équipée** : emplacement pour le lave-vaisselle encastré y compris la façade.
- 1 joue latérale.
- 2 meubles hauts de 60 cm largeur dont 1 recevant la hotte encastrée et 1 comportant une niche pour Micro-ondes et 1 meuble haut de 80 cm 2 portes.
- Plan de travail de profondeur 70 cm et 38 mm d'épaisseur minimum.
- Crédence de 150 mm hauteur sur mur arrière et retour cloison côté évier de 16 mm d'épaisseur minimum.
- Crédence sous hotte de 600 mm de large par 565 mm de hauteur et 16 mm d'épaisseur minimum.
- Les décors de façades, côtés des meubles, plans de travail, crédences et poignées : selon une harmonie au choix.



MODELE I (suivant plan)



Cuisine équipée standard + four



Cuisine toute équipée