

LOT D_Bât.D
 Rue du Contrat Social
 92600 ASNIERES SUR SEINE

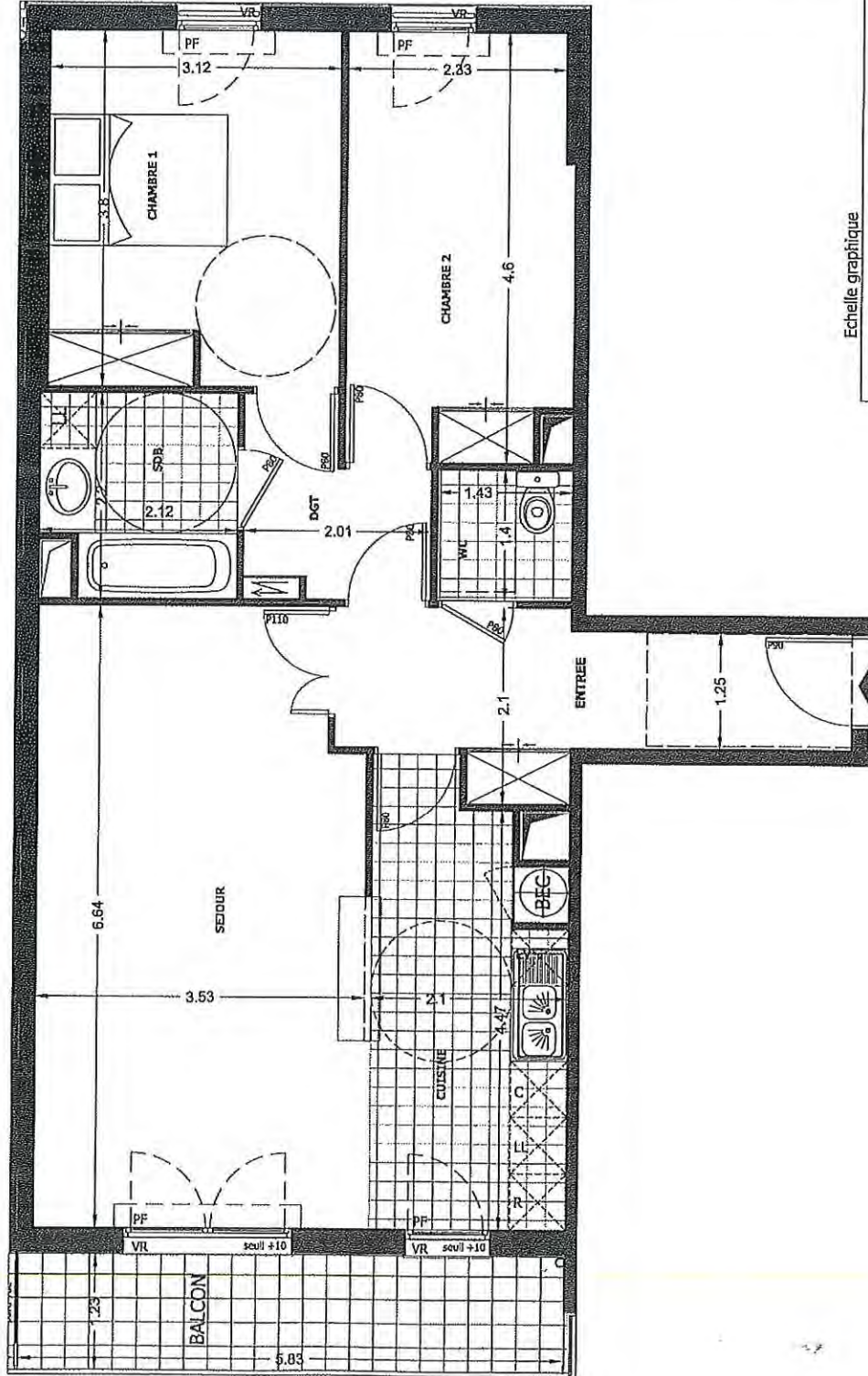
APPARTEMENT N°D1_02
 3 pièces R+1

SURFACES HABITABLES	
ENTREE	8.21
WC	2.00
CUISINE	9.54
SEJOUR	22.79
DGT	3.60
CHAMBRE 1	11.81
CHAMBRE 2	10.74
SDB	4.37
TOTAL HABITABLE	73.06 m²
SURFACE BALCON	7.20 m²

LEGENDE

- PF.....Porte-fenêtre
- F.....Fenêtre
- VC.....Volet coulissant
- BEC.....Ballon d'eau chaude
- LV.....Emplacement Lave Vaisselle
- LL.....Emplacement Lave Linge
-Tableau électrique
-Soffitez/Fx Plafond
- VR.....Volet roulant

DATE: 6 Jun 2008. ind a
 DATE: 05 NOVEMBRE 2008. ind b



Echelle graphique



NOTA 1: Ces plans ont été réalisés sur la base de l'avant-projet détaillé. Des modifications sont susceptibles d'être apportées à ce plan en fonction des nécessités techniques ou administratives de la réalisation, tant en ce qui concerne les dimensions libres que l'équipement. Les retombées, faux-plafonds et soffites, ainsi que l'emplacement des équipements sont figurés à titre indicatif. Les soffites ne sont pas démontables. Les plantations éventuelles ne sont pas contractuelles.

NOTA 2: Les surfaces des placards sont comprises dans la surface des pièces où ils se situent.