

LOT D_Bât.D

Rue du Contrat Social
92600 ASNIERES SUR SEINE

APPARTEMENT N°D2_07

4 pièces R+2

SURFACES HABITABLES

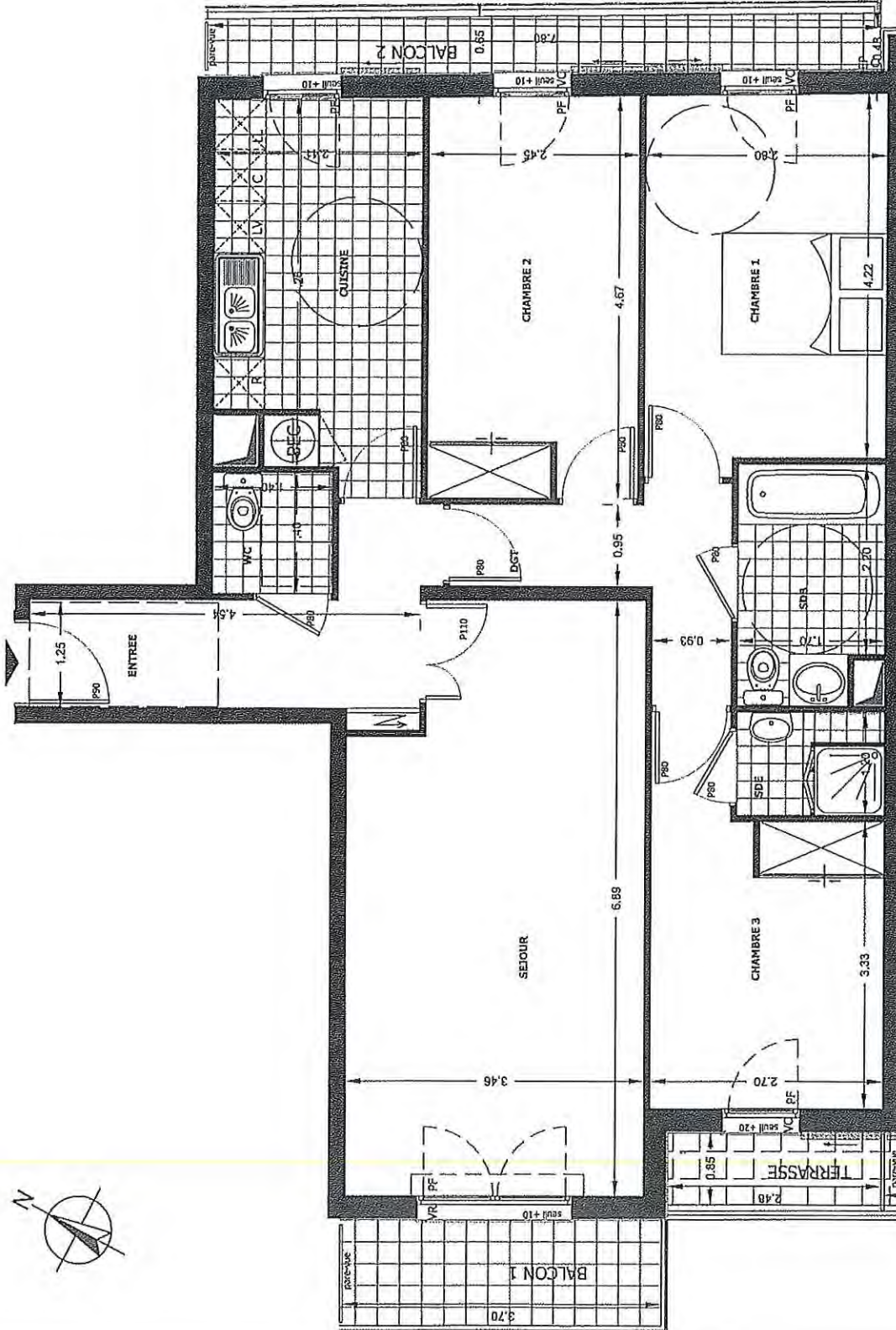
ENTREE	7.18
SEJOUR	22.42
CUISINE	10.17
CHAMBRE 1	12.02
CHAMBRE 2	11.40
CHAMBRE 3	10.17
SDE	2.04
SDB	4.51
DGT	4.66
WC	1.96

TOTAL HABITABLE	86.53 m ²
SURFACE BALCON 1 (rue)	4.55 m ²
SURFACE BALCON 2 (jardin)	5.68 m ²
SURFACE TERRASSE (jardin)	2.10 m ²

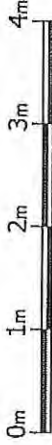
LEGENDE

- PF.....Porte-fenêtre
- F.....Fenêtre
- VC.....Volet coulissant
- BEC.....Ballon d'eau chaude
- LV.....Emplacement Lave Vaisselle
- LL.....Emplacement Lave Linge
-Tableau électrique
-Soffite/Fx Plafond
- VR.....Volet roulant

DATE: 6 juin 2008. ind a
DATE: 05 NOVEMBRE 2008. ind b



Echelle graphique



NOTA 1: Ces plans ont été réalisés sur la base de l'avant-projet détaillé. Des modifications sont susceptibles d'être apportées à ce plan en fonction des nécessités techniques ou administratives de la réalisation, tant en ce qui concerne les dimensions libres que l'équipement. Les retombées, faux-plafonds et soffites non démontables, ainsi que l'emplacement des équipements sont figurés à titre indicatif. Les plantations éventuelles ne sont pas contractuelles.

NOTA 2: Les surfaces des placards sont comprises dans la surface des pièces où ils se situent.