

LOT D_Bât.D
 Rue du Contrat Social
 92600 ASNIERES SUR SEINE

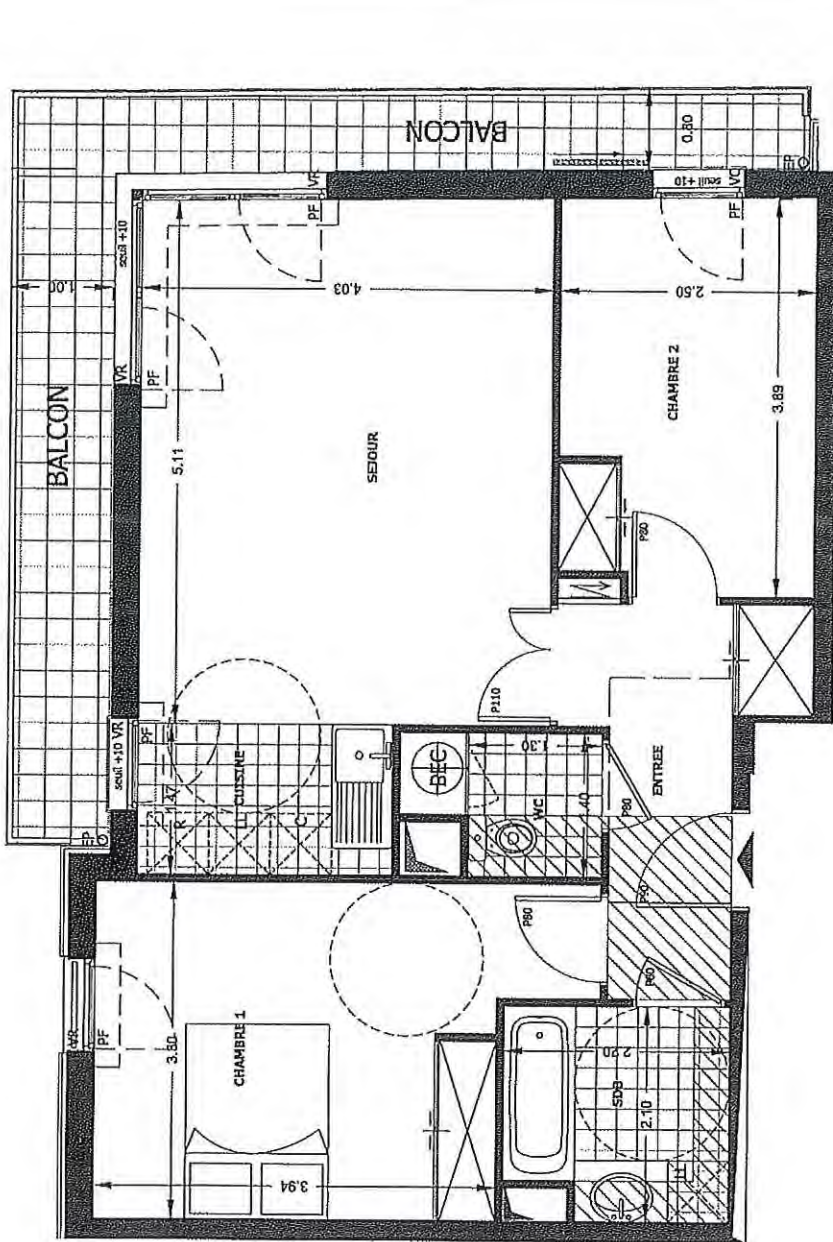
APPARTEMENT N°D3_05
 3 pièces R+3

SURFACES HABITABLES	
ENTREE	6.20 m ²
SEJOUR	20.66 m ²
CUISINE	3.68 m ²
CHAMBRE 1	14.07 m ²
CHAMBRE 2	9.53 m ²
SDB	4.34 m ²
WC	2.36 m ²
TOTAL HABITABLE	60.89 m²
SURFACE BALCON	11.80 m²

LEGENDE

- PF Porte-fenêtre
- F Fenêtre
- VC Volet coulissant
- BEC Ballon d'eau chaude
- LV Emplacement Lave Vaiselle
- LL Emplacement Linge
- Tableau électrique
- Soffite/Fix Plafond
- VR Volet roulant

DATE: 6 juin 2008. ind a
 DATE: 05 NOVEMBRE 2008. ind b



Echelle graphique



NOTA 1: Ces plans ont été réalisés sur la base de l'avant-projet détaillé. Des modifications sont susceptibles d'être apportées à ce plan en fonction des nécessités techniques ou administratives de la réalisation, tant en ce qui concerne les dimensions libres que l'équipement. Les rebombés, faux-plafonds et soffites non démontables, ainsi que l'emplacement des équipements sont figurés à titre indicatif. Les plantations éventuelles ne sont pas contractuelles.

NOTA 2: Les surfaces des placards sont comprises dans la surface des pièces où ils se situent.