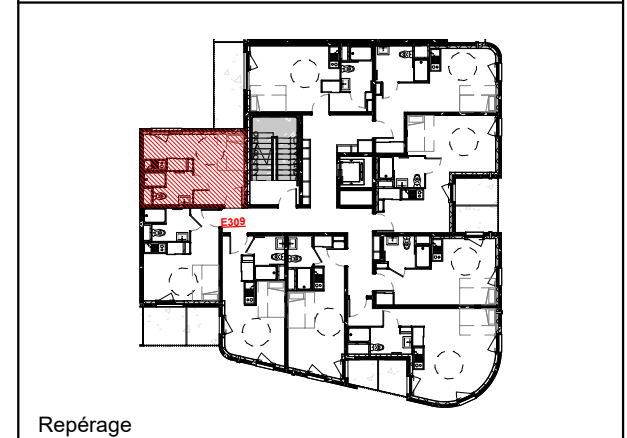


Studio
E309
18.73 m²



Studio E309

3ème étage

Sde	4.08 m ²
Pièce de vie	14.66 m ²
	18.73 m ²



Nota: Plans non contractuels, plans de réservation d'après plans de Permis de Construire

De légères variantes de cotes, de surfaces et des modifications pourront être apportées au présent plan, en fonction des nécessités techniques de réalisation. Les tolérances d'usage sont admises en ce qui concerne les dimensions et les surfaces indiquées.
Les gaines, retombées, faux-plafonds, soffites, ainsi que l'emplacement des équipements sont figurés à titre indicatif et n'apparaissent pas de manière exhaustive sur le plan. L'emplacement des éléments de cuisine et salle de bains est donné à titre indicatif. Les placards sont compris dans la surface des pièces.

