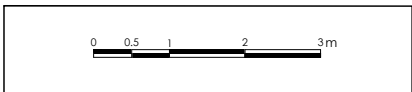
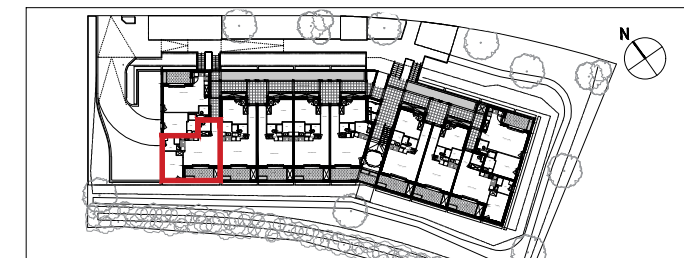


# Les héLYS *Saran*

RESIDENCE **F**OXTROT

N°F09 - 2 pièces  
Bâtiment F, Rez-de-chaussée

Entrée	2.9 m <sup>2</sup>
Séjour/Cuisine	24.7 m <sup>2</sup>
Wc	2.3 m <sup>2</sup>
Chambre	11.7 m <sup>2</sup>
Salle de bain	5.3 m <sup>2</sup>
<b>TOTAL</b>	<b>46.9 m<sup>2</sup></b>
Loggia	9.2 m <sup>2</sup>



Nota : ce plan est susceptible d'être légèrement modifié en fonctions des nécessités techniques de la réalisation en ce qui concerne les dimensions libres et l'équipement. Les retombées, soffites, canalisations et radiateurs ne sont pas figurés. Le mobilier représenté en pointillé est figuré à titre indicatif, non fourni.

**exp** architectes

Indice 2  
22 JUIN 2022