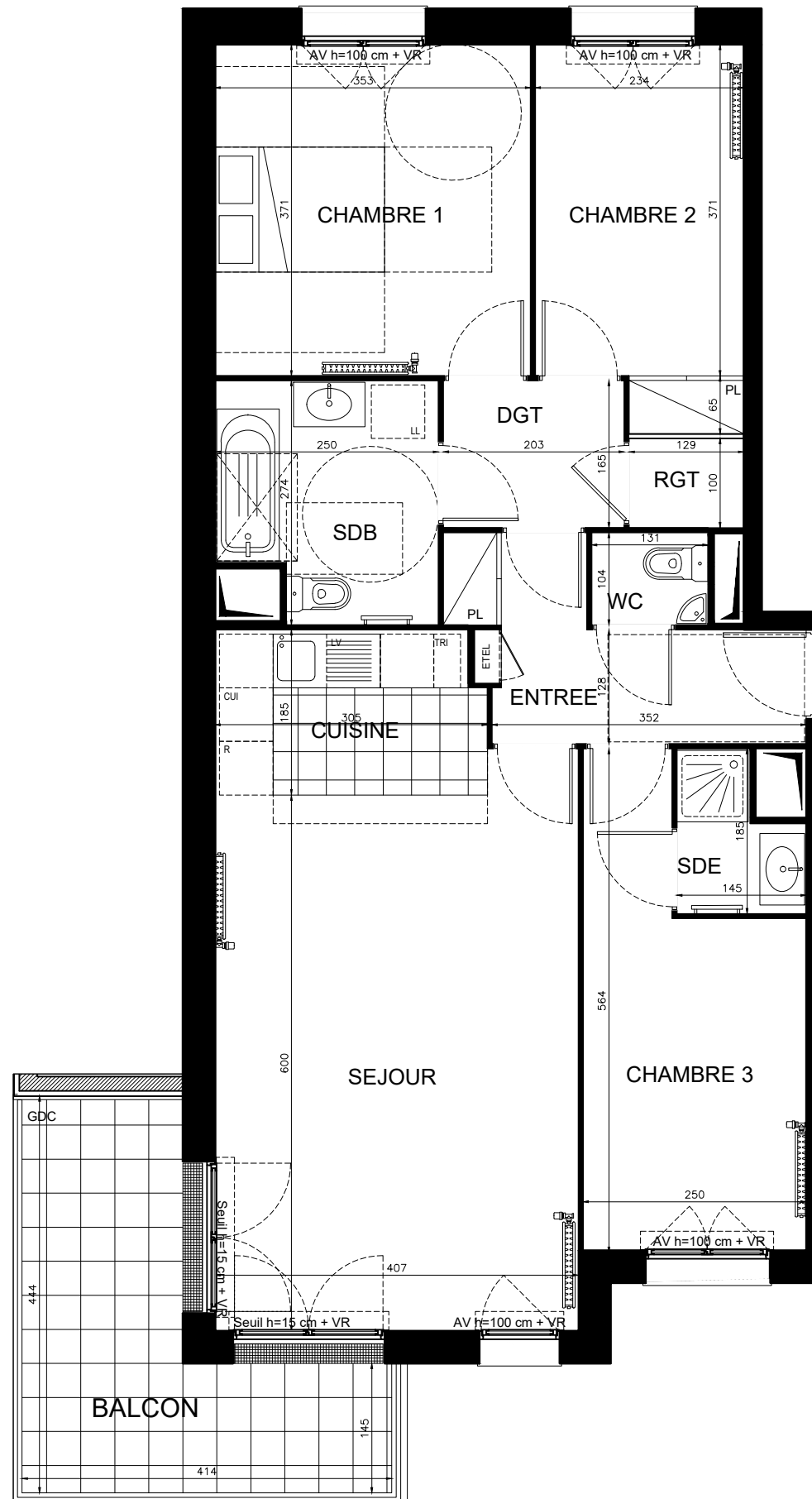


0 1m 2m 5m

1:70 eme



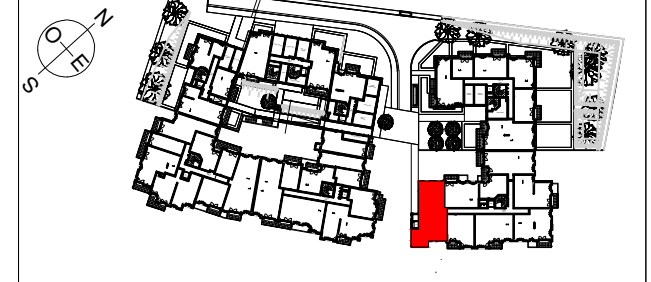
◀ N° F17

# Jardins d'Opale

Étapes • Le Touquet

Lieu-dit Près le Moulin - Chemin de la Tombe  
62630 ETAPLES

### Localisation



Bâtiment F

Appartement 4 pièces - RDC - F17

ENTREE	6,16	m <sup>2</sup>
SEJOUR/CUISINE	30,45	m <sup>2</sup>
CHAMBRE 1	13,11	m <sup>2</sup>
CHAMBRE 2	9,50	m <sup>2</sup>
CHAMBRE 3	11,20	m <sup>2</sup>
SALLE DE BAIN	6,30	m <sup>2</sup>
SALLE D'EAU	2,15	m <sup>2</sup>
WC	1,36	m <sup>2</sup>
DEGAGEMENT	3,35	m <sup>2</sup>
RANGEMENT	1,29	m <sup>2</sup>
<b>SURFACE TOTALE HABITABLE</b>	<b>84,87</b>	<b>m<sup>2</sup></b>
BALCON	11,31	m <sup>2</sup>
<b>SURFACE TOTALE PRIVATIVE</b>	<b>96,18</b>	<b>m<sup>2</sup></b>

### Légende

○	— Applique	AV	— Allège Vitrée
⊗	— Plafonnier	F	— Fenêtre
○	— Prise électrique	PF	— Porte fenêtre
▶	— Entrée principale	OB	— Oscillo-battant
ETEL	— Tableau électrique	VR	— Volet roulant
LV	— Emplacement lave-vaisselle	GDC	— Garde-corps
LL	— Emplacement lave-linge	SO	— Store occultant
F	— Emplacement réfrigérateur	▨	— Soffite et faux plafonds 2.10m
CUI	— Emplacement cuisson	▩	— Gaine technique
TRI	— Emplacement tri des déchets	●	— Poteau
PL	— Placard	■	— Haie plantée
—	— Sèche serviette		
■	— Arbre		

Indice : Notaire

Date : Juin 2023



NOTA :

Des modifications sont susceptibles d'être apportées à ce plan en fonction des nécessités techniques ou réglementaires lors de la réalisation.  
Les surfaces indiquées sont approximatives conformément à l'article R261-25 du CCH.  
Les retombées, soffites, faux-plafonds, trappes de visite, gaines, canalisations, radiateurs, l'emplacement des équipements et implantations électriques, ainsi que la hauteur sous plafond, la hauteur des seuils et allèges sont figurés à titre indicatif.  
La hauteur des seuils correspond à la différence de niveau entre les sols finis intérieurs et extérieurs et ne tient pas compte de l'obstacle à enjamber.  
Les plantations éventuelles ne sont pas contractuelles. L'équipement électroménager et mobilier éventuellement indiqué sur plan n'est pas fourni ( hormis meuble de salle de bain / salle d'eau et kitchenette )