

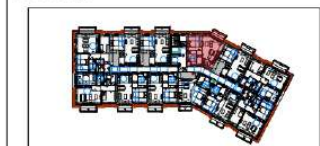
OPERATION BLOOM
90 logements collectifs
Rue Henri Robert-Nieu - MAROD EN BAROEUL

Type	N°	Etage
T2	F2-201	R+2



Séjour/Cuisine	23.37	m ²
Chambre PMR	12.03	m ²
Entrée	4.19	m ²
SdB/WC	6.10	m ²
Cellier	3.36	m ²
Rgt	0.91	m ²
Surface habitable	49.96	m²
Surface sous comble	0.00	m ²
Surface utile	49.96	m²
Balcon	5.25	m ²
Surface totale	55.21	m²



Plan de repérage

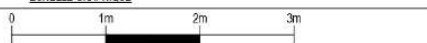


NOMENCLATURE

	Tableau électrique		Soffite ou Faux-plafond
	Réfrigérateur		VR Volet roulant
	Lave-linge		FI Menuiserie fixe
	Lave-vaisselle		OB Menuiserie oscillo-battant
	Radiateur		OF Menuiserie ouvrant à la française
	Sèche - serviette		PF Porte fenêtre
	Prise TV		Module thermique appartement

* Les appareils électroménagers présentent les emplacements futurs des équipements et de leurs attentes.
* Le mobilier préfigure une proposition d'aménagement.

ECHELLE GRAPHIQUE



NOTA :

La société se réserve la possibilité d'apporter des modifications dues à des impératifs d'ordres techniques, administratifs ou normatifs.
Les éléments d'ameublement en pointillés et les lits ne sont pas fournis.

PLAN VERSION 1.0

SCCV LES GENTIANES
31 allée Lavoisier
59650 VILLENEUVE D'ASCQ


BLOOM