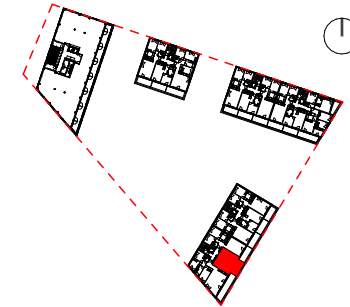
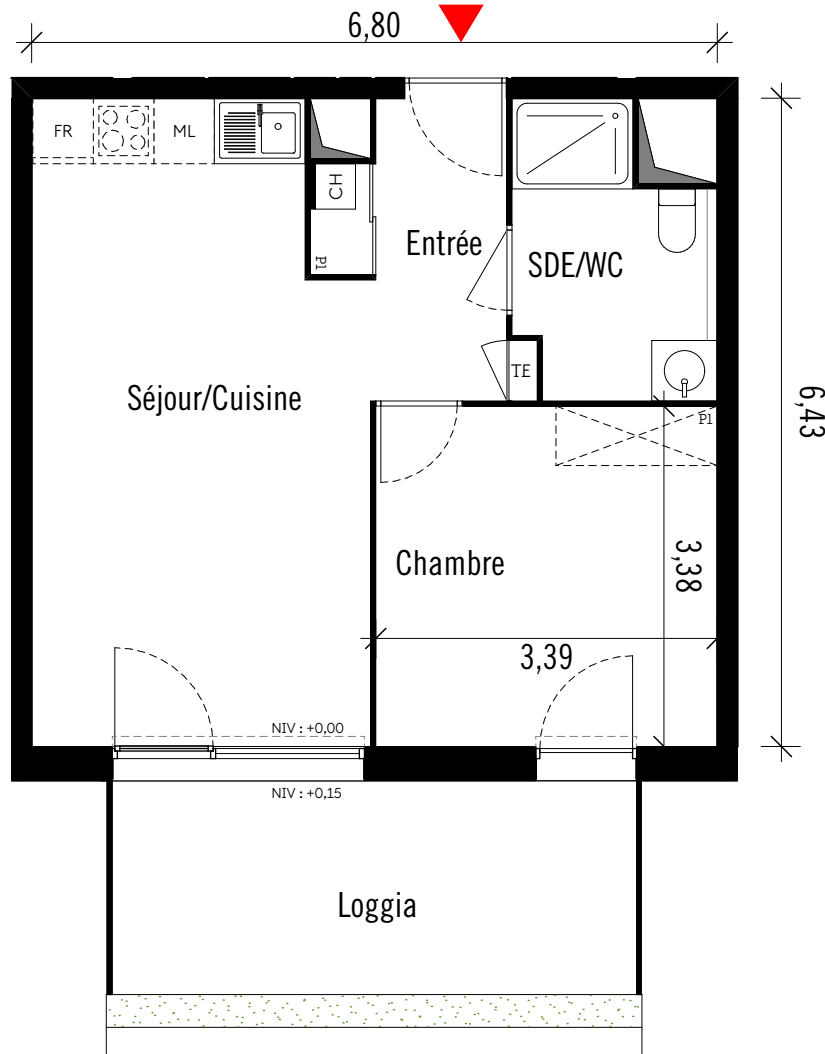


CARRERE

SOGEPROM

4 SEASONS

Ilot S9 - Saint Martin du Touch



BÂTIMENT F

T2

F202

R+2

Entrée+ P1	4,94
Séjour/Cuisine	20,51
Chambre	11,41
SDE/WC	5,17

TOTAL SURFACE HABITABLE 42,03 m²

SURFACE DE LOGGIA 11,63 m²



NOTA : Des modifications sont susceptibles d'être apportées sur ce plan, en fonction des nécessités techniques de la réalisation, tant en ce qui concerne les dimensions libres que l'équipement. Les surfaces indiquées sont approximatives. Les retombées, soffites, faux-plafonds, canalisations ainsi que l'emplacement des équipements ne sont pas tous figurés ou le sont à titre indicatif.

IND 08 27/10/2022