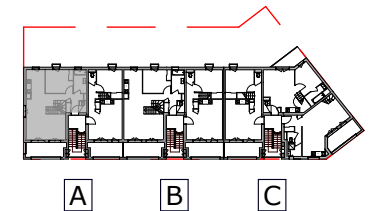




RÉSIDENCE

GINKGO
DIJON

ZAC Jardins des Maraîchers



PLAN DE REPÉRAGE

A 201

BAT A R+2
T4 Duplex

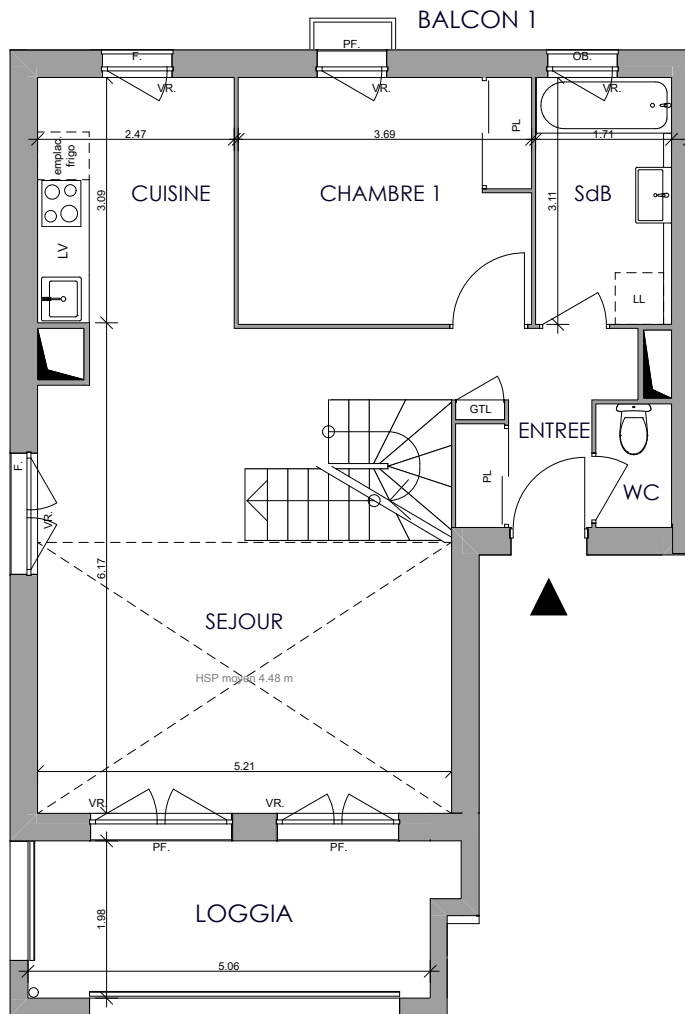
ENTREE - PLACARD	4.82 m ²
SEJOUR	28.54 m ²
CUISINE	7.60 m ²
CHAMBRE 1 - PLACARD	11.43 m ²
CHAMBRE 2	9.64 m ²
CHAMBRE 3 - PLACARD	10.15 m ²
SALLE DE BAIN	5.31 m ²
SALLE D'EAU	2.90 m ²
WC	1.48 m ²
DEGAGEMENT	3.28 m ²

TOTAL SURFACE HABITABLE 85.15 m²

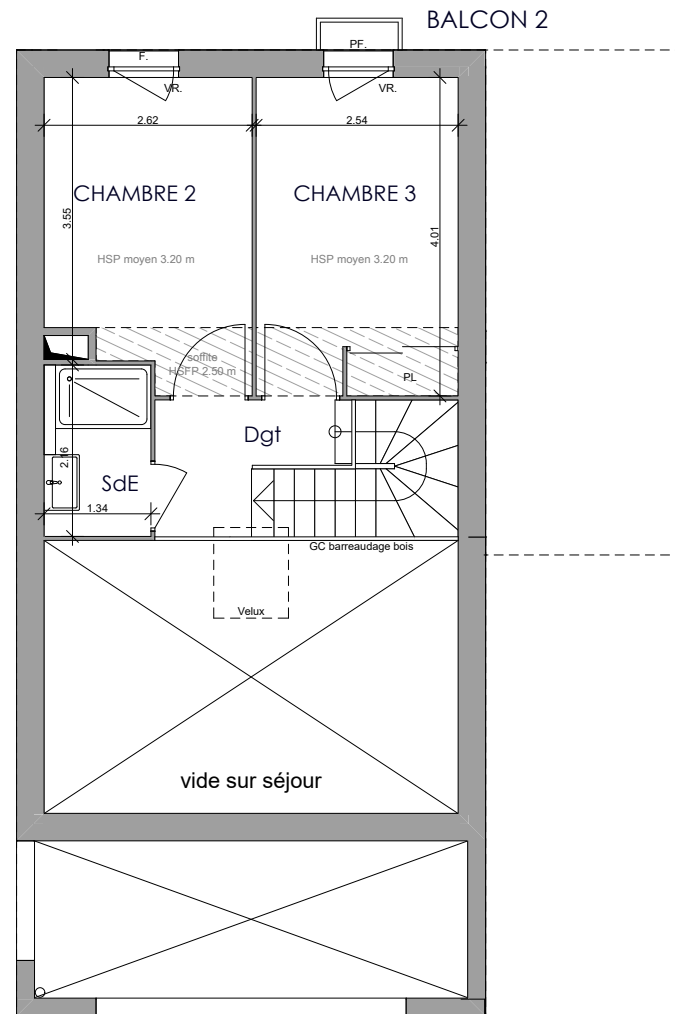
LOGGIA	10.35 m ²
BALCON 1	0.69 m ²
BALCON 2	0.69 m ²

OCEANIS
PROJECTION - INTERIÈRE

édité le 06/07/2021



étage inférieur



étage supérieur

Plan de pré-commercialisation

Le présent plan est établi sur la base du dossier de permis de construire et pourra subir des adaptations dimensionnelles, techniques ou d'organisation, afin de répondre aux contraintes induites par les études détaillées d'exécution. Les soffites et faux plafonds sont dessinés à titre indicatif et sont susceptibles d'être modifiés.

CONSTRUIRE AUJOURD'HUI
POUR DEMAIN