



GRUPE

**D U V A L**

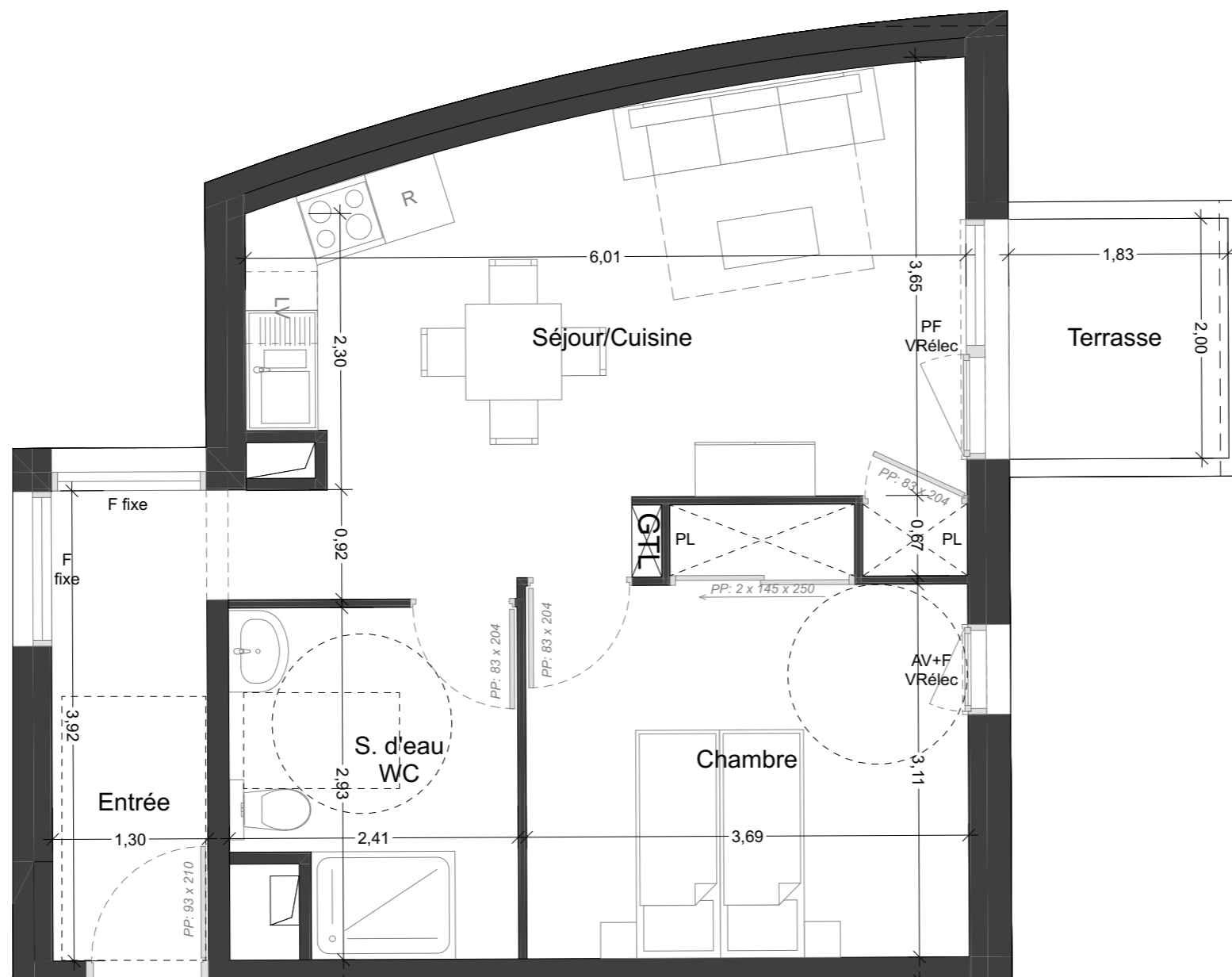
**L'OREE DU PARC  
17200 ROYAN**



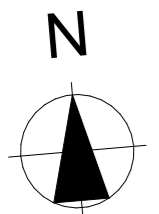
**PLAN DE VENTE**

Niveau	Logement	Type
<b>RDC</b>	<b>H001</b>	<b>T2 PMR</b>

PIECES	SURFACES
Entrée	5,27
Séjour/Cuisine	21,07
Chambre+Placard	12,49
S.d'eau/WC	6,45
<b>Surface totale habitable</b>	<b>45,28 m<sup>2</sup></b>
Terrasse	3,66
	<b>3,66 m<sup>2</sup></b>
<b>Surface totale à vivre</b>	<b>48,94 m<sup>2</sup></b>



001



**LEGENDE :**

F : Fenêtre	OB : Oscillo-battant
PF : Porte Fenêtre	R : Réfrigérateur
Fdt : Fenêtre de toit	C : Cuisson
VR : Volet roulant	LV : Lave vaisselle
PL : Placard	LL : Lave linge
GC : Garde-corps	GTL : Tableau électrique
AV : Allège vitrée	CH. : Chaudière
All : Allège	Ts : Tri selectif

Le présent plan est établi sur la base du dossier de permis de construire et pourra subir des adaptations dimensionnelles, techniques et d'organisation afin de répondre aux contraintes induites par les études détaillées d'exécution. Les surfaces des placards sont comprises dans la surface des pièces ou ils se situent. Les poutres, les poteaux, soffites, canalisations et faux plafonds n'apparaissent pas systématiquement sur le présent plan. Les surfaces ainsi que l'emplacement des équipements et le mobilier sont mentionnés à titre indicatif. Les plantations éventuelles ne sont pas contractuelles. L'implantation des meubles, évier et autres éléments de cuisine de l'opération est indicative, et permet de visualiser le positionnement des arrivées et évacuations d'eau à la livraison du logement.

Date de mise à jour  
30/03/21

Indice : 00

**Duval Développement  
Atlantique**  
5 rue Archimède  
BP 70166 - 33708 Mérignac cedex

