



NEXITY IR PROGRAMMES RBA "LA NAPPA"

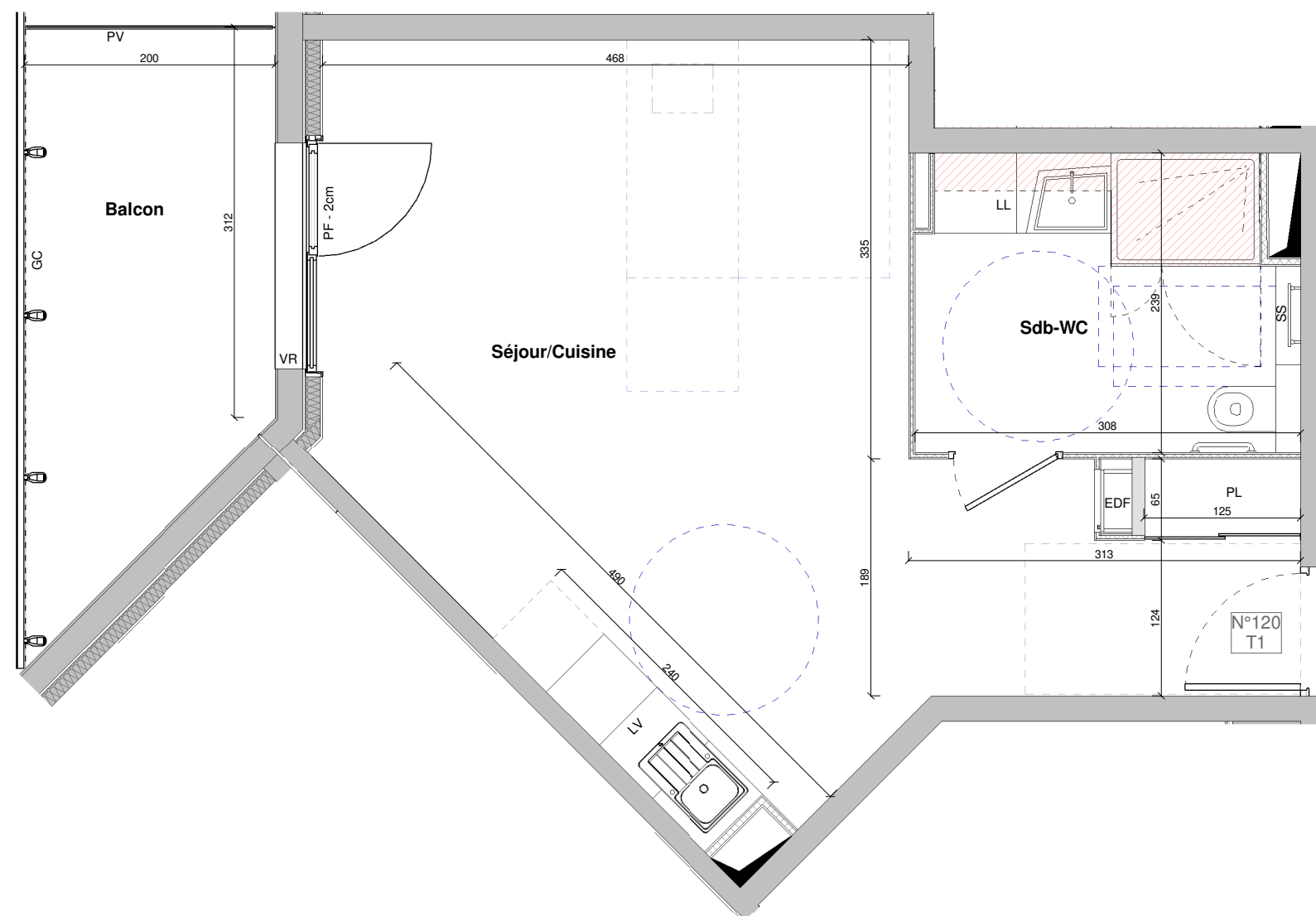
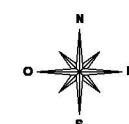
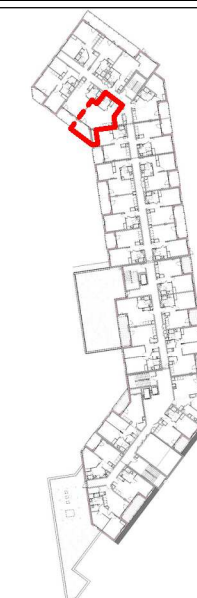
Résidence de Services Séniors
 "Construction de 115 logements"
 Avenue Léon Jouhaux - 39100 Dole

NIVEAU 1

Séjour/Cuisine	30.59 m ²
Sdb-WC	7.08 m ²
Total surface habitable	37.67 m ²
Balcon	8.23 m ²
Total général	45.90 m ²

1 PIECE

Appartement N°: 120



Le présent document exprime la figure et les dispositions générales de l'appartement.
 Des variations peuvent intervenir en fonction des dispositions techniques et réglementaires de la réalisation, tant en ce qui concerne les dimensions libres, que l'équipement. La hauteur sous plafond, soffites, retombées de poutre, canalisations et dévoiements, ne sauraient être inférieure à 2.10m. Ces éléments ne sont pas tous figés et peuvent étre modifiés pour raisons techniques.

17/05/ 2023

Légende :

■ VR Volets roulants	■ FEAB Fênetre allège béton
■ PF Porte fênetre	■ EDF Tableau électrique
■ PV Pare-vue	■ FEAV Fênetre allège vitrée
■ PL Placard	■ FE Fênetre
■ LL Emplacement lave linge	■ GC Garde corps
■ LV Emplacement lave vaisselle	■ SS Sèche serviette
	■ Soffite