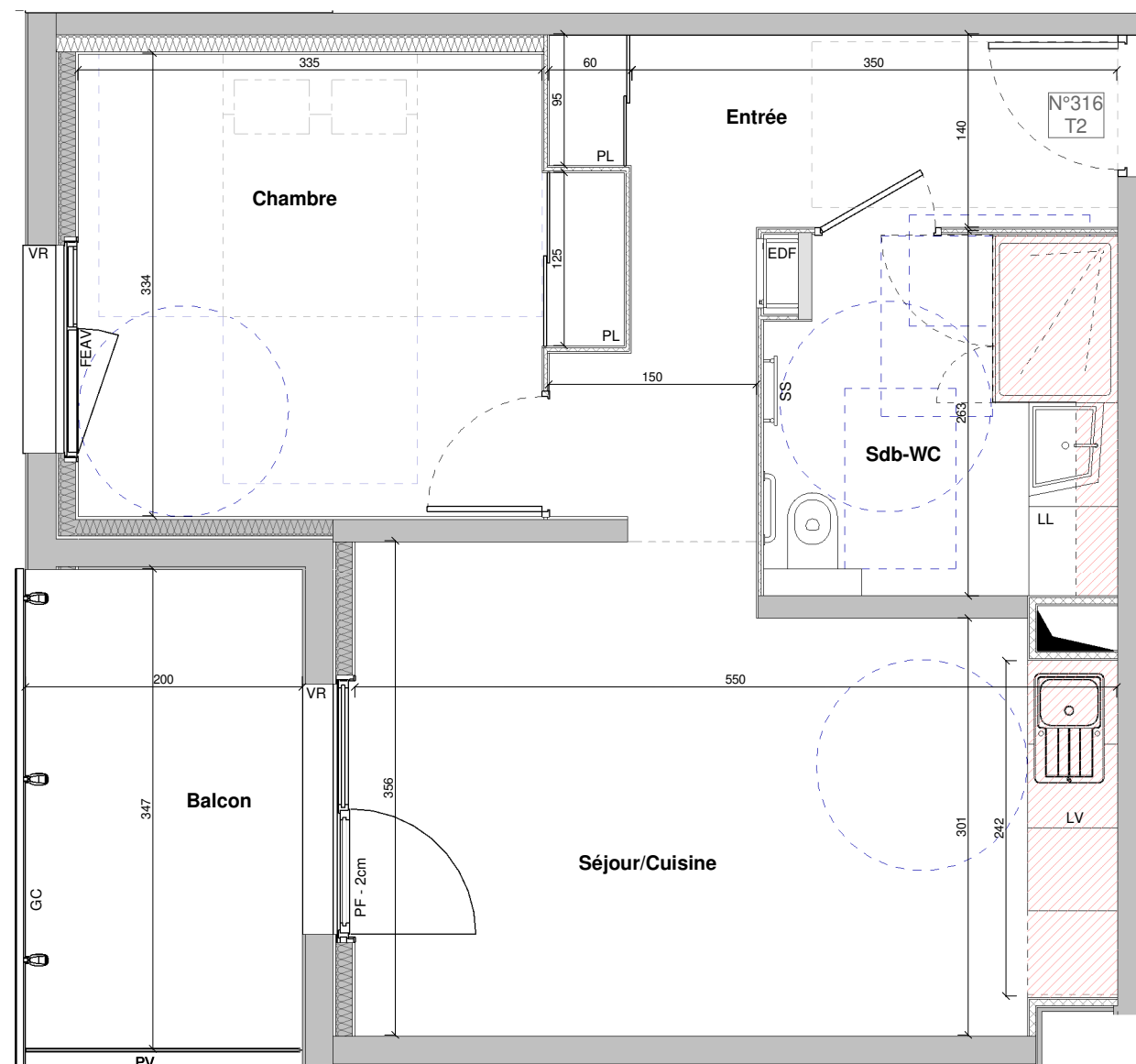




**NEXITY IR PROGRAMMES RBA "LA NAPPA"**

Résidence de Services Séniors  
 "Construction de 115 logements"  
 Avenue Léon Jouhaux - 39100 Dole

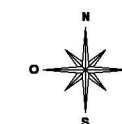
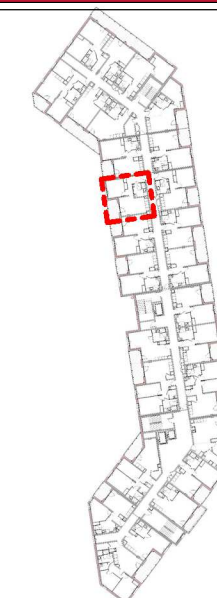
**NIVEAU 3**



Séjour/Cuisine	17.78 m <sup>2</sup>
Sdb-WC	6.44 m <sup>2</sup>
Entrée	8.21 m <sup>2</sup>
Chambre	11.93 m <sup>2</sup>
<b>Total surface habitable</b>	<b>44.35 m<sup>2</sup></b>
Balcon	6.93 m <sup>2</sup>
<b>Total général</b>	<b>51.28 m<sup>2</sup></b>

**2 PIECES**

**Appartement N°: 316**



17/05/ 2023

**Légende :**

■ VR Volets roulants	■ FEAB Fenêtre allège béton
■ PF Porte fenêtre	■ EDF Tableau électrique
■ PV Pare-vue	■ FEAV Fenêtre allège vitrée
■ PL Placard	■ FE Fenêtre
■ LL Emplacement lave linge	■ GC Garde corps
■ LV Emplacement lave vaisselle	■ SS Sèche serviette
	■ Soffite

Le présent document exprime la figure et les dispositions générales de l'appartement. Des variations peuvent intervenir en fonction des dispositions techniques et réglementaires de la réalisation, tant en ce qui concerne les dimensions libres, que l'équipement. La hauteur sous plafond, soffites, retombées de poutre, canalisations et déviements, ne sauraient être inférieure à 2.10m. Ces éléments ne sont pas tous figés et peuvent étre modifiés pour raisons techniques.