

F : Fenêtre Ouvrant sur allège vitrée
 FP : Fenêtre Ouvrant sur allège pleine
 + fixe : Chassis Fixe
 VR : Volet Roulant
 PL : Placard
 BK : Bloc Kitchenette

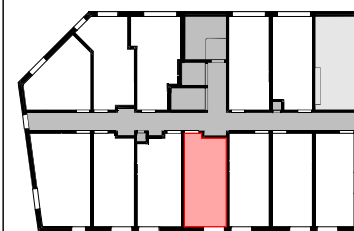
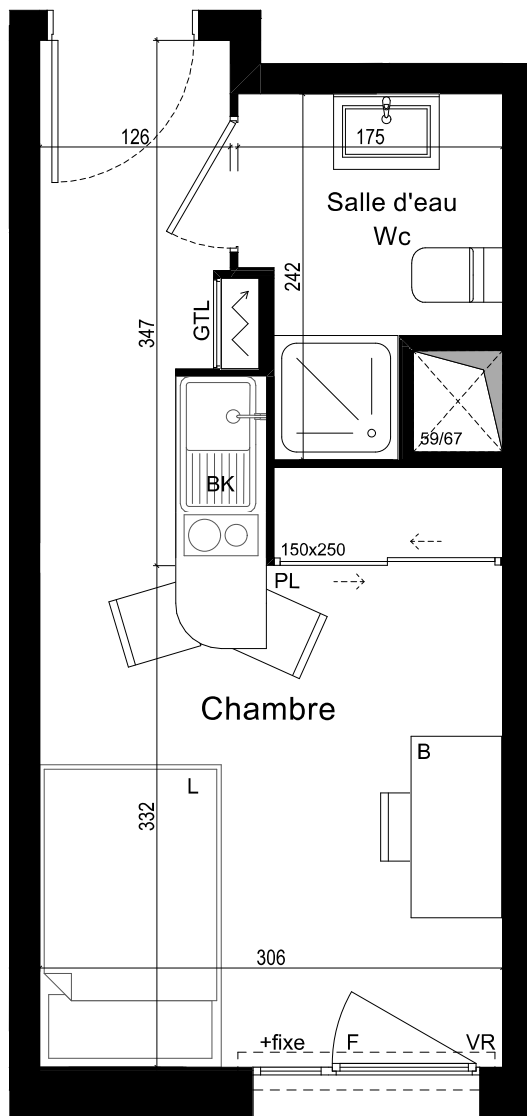
B : Bureau 60x120 cm
 L : Lit 120x200 cm
 GTL : Gaine Technique Logement
 Soffites et faux plafond
 J : Jardinière
 Pv : Par-vue



MY JOLIMONT

2 Esplanade Jean Cassou
 TOULOUSE

ACCES
 1104

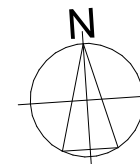


N° CHAMBRE

1104

TABLEAU DES SURFACES

CHAMBRE	15,72
SDE WC	3,36
TOTAL HABITABLE	19,08 m²



ECHELLE 1:50

10/10/2024

Le présent plan exprime les dispositions générales du logement, susceptibles de variations en fonction des nécessités techniques et/ou administratives, tant en ce qui concerne les dimensions que les équipements.
 Les équipements fournis sont décrits dans la notice.