

F : Fenêtre Ouvrant sur allège vitrée  
 + fixe : Chassis Fixe  
 PF : Porte Fenêtre Ouvrant  
 VR : Volet Roulant  
 PL : Placard  
 BK : Bloc Kitchenette

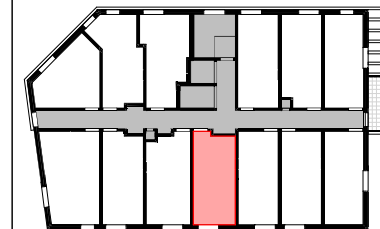
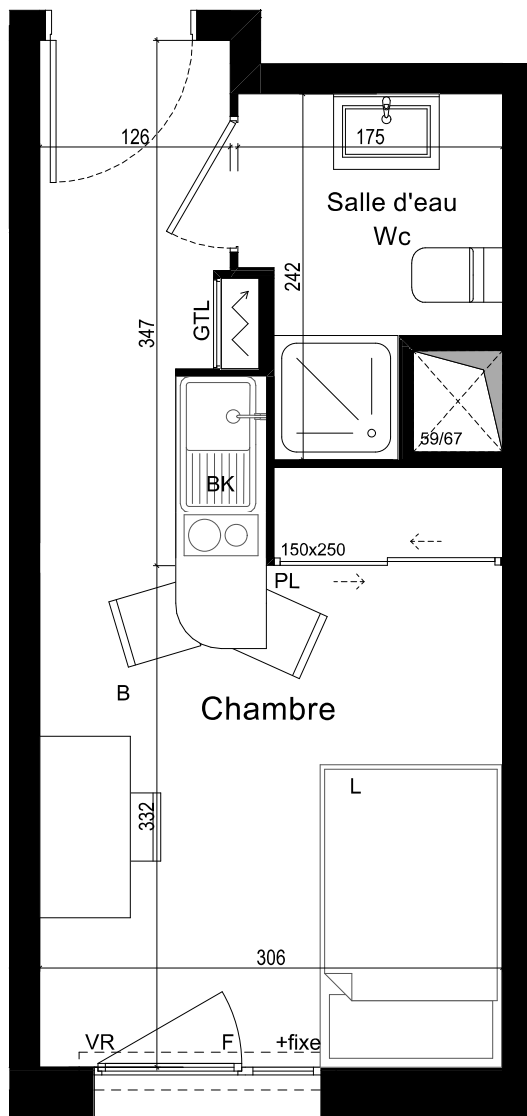
B : Bureau 60x120 cm  
 L : Lit 120x200 cm  
 GTL : Gaine Technique Logement  
 Soffites et faux plafond  
 J : Jardinière  
 Pv : Par-vue



# MY JOLIMONT

2 Esplanade Jean Cassou  
 TOULOUSE

ACCES  
 1604

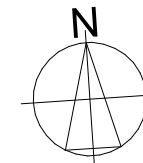


N° CHAMBRE

**1604**

TABLEAU DES SURFACES

CHAMBRE	15,72
SDE WC	3,36
<b>TOTAL HABITABLE</b>	<b>19,08 m<sup>2</sup></b>



ECHELLE 1:50

10/10/2024

Le présent plan exprime les dispositions générales du logement, susceptibles de variations en fonction des nécessités techniques et/ou administratives, tant en ce qui concerne les dimensions que les équipements.  
 Les équipements fournis sont décrits dans la notice.