

F : Fenêtre Ouvrant sur allège vitrée
 + fixe : Chassis Fixe
 PF : Porte Fenêtre Ouvrant
 VR : Volet Roulant
 PL : Placard
 BK : Bloc Kitchenette

B : Bureau 60x120 cm
 L : Lit 120x200 cm
 GTL : Gaine Technique Logement
 Soffites et faux plafond
 J : Jardinière
 Pv : Par-vue

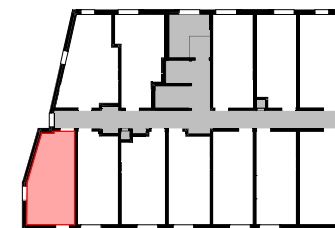
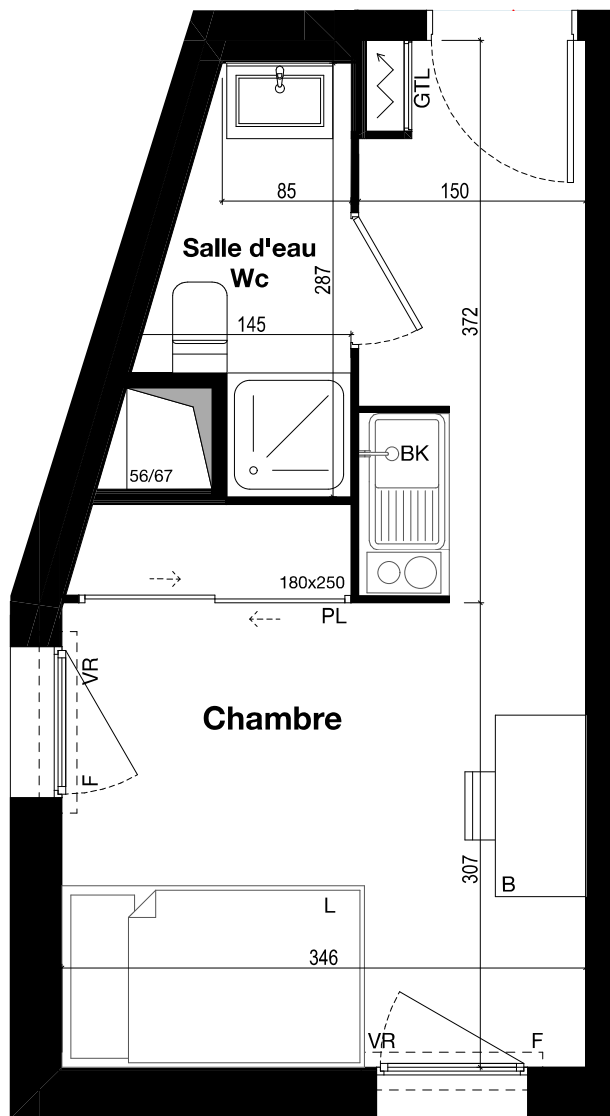


STUDÉA

MY JOLIMONT

2 Esplanade Jean Cassou
 TOULOUSE

ACCES
 1807



N° CHAMBRE

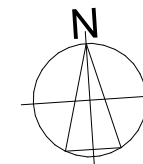
1807

TABLEAU DES SURFACES

CHAMBRE	17,10
SDE WC	3,03
TOTAL HABITABLE	20,13 m²

ECHELLE 1:50

29/11/2023



Le présent plan exprime les dispositions générales du logement, susceptibles de variations en fonction des nécessités techniques et/ou administratives, tant en ce qui concerne les dimensions que les équipements. Les équipements fournis sont décrits dans la notice.