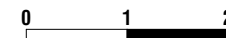
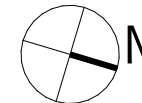
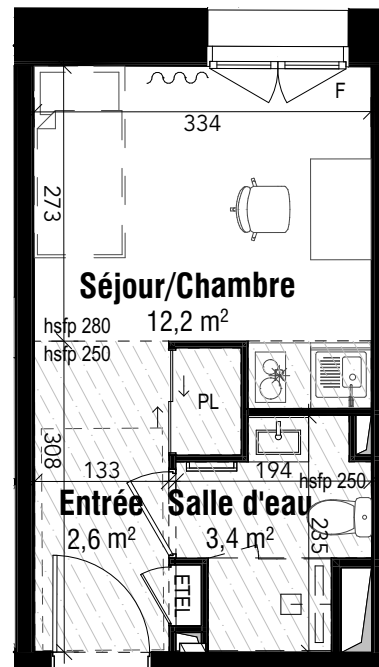


**sous réserve de l'implantation  
des éléments fluides,  
thermiques et structure  
(attente bureaux d'étude)**



Les éléments de mobilier et de cuisine sont présentés à titre indicatif. La surfaces des parties de locaux d'une hauteur inférieure à 1,80 m ne participe pas à la hauteur vendue et est donnée à titre indicatif. Les côtes et les surfaces ainsi que l'emplacement des gaines sont données à titre indicatif et sont susceptibles de légères variations en fonction d'impératifs techniques ou administratifs.

### Légende



Emplacement  
réfrigérateur



Chaudière  
thermodynamique  
(surface placard comprise  
dans la pièce, hors cellier)

 *Sèche serviettes*



### Gaine technique



Faux-plafond 250



Rideau occultant

Dgt      *Dégagement*

PL      *Placard*

(surface placard comprise  
dans la pièce)

PLD *Placard démontable*

LL      *Lave*

LV      *Lave*

ETEL	Tableau électrique
------	--------------------

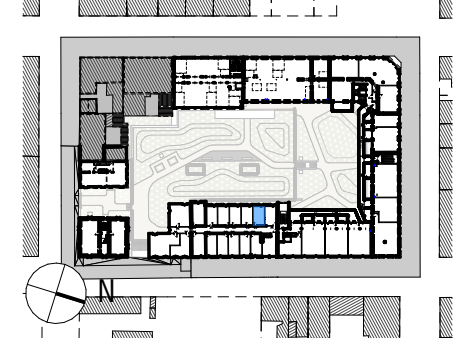
E	Table
F	Fenê

PF *Porte-fenêtre*

FF	<i>Forté-fermeté</i>
all.	<i>Allège pleine</i>

CLOS SAINT JOSEPH

**40, rue Victor Hugo  
85000 LA ROCHE-SUR-YON**



## Logement

6-202

Bâtiment <b>6</b>	Etage <b>R+2</b>	Typologie <b>T1</b>
SURFACES HABITABLES (en m²)		
Entrée		2,6
Séjour/Chambre		12,2
Salle d'eau		3,4
TOTAL		<b>18,2 m²</b>
SURFACES EXTERIEURES (en m²)		
TOTAL		

**alterlab**  
architectes • urbanistes

**GROUPE D** Edouard Denis

24/11/2025  
(Indice 00)