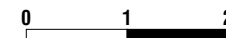
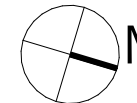
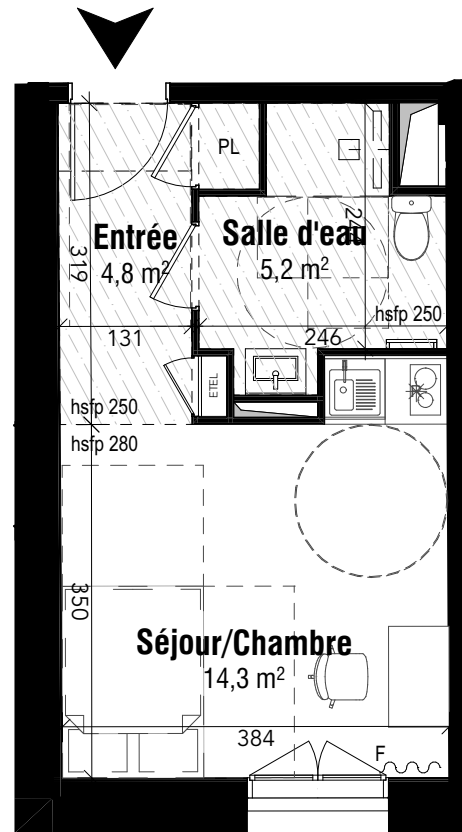








**sous réserve de l'implantation  
des éléments fluides,  
thermiques et structure  
(attente bureaux d'étude)**



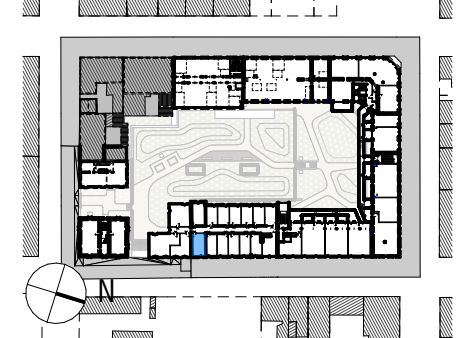
Les éléments de mobilier et de cuisine sont présentés à titre indicatif. La surfaces des parties de locaux d'une hauteur inférieure à 1,80 m ne participe pas à la hauteur vendue et est donnée à titre indicatif. Les côtes et les surfaces ainsi que l'emplacement des gaines sont données à titre indicatif et sont susceptibles de légères variations en fonction d'impératifs techniques ou administratifs.

### Légende

- |   |  |
|---|--|
|  | Emplacement<br>réfrigérateur   |
|  | Chaque-eau<br>thermodynamique<br>(surface placard comprise<br>dans la pièce, hors cellier) |
|  | Sèche serviettes   |
|  | Gaine technique  |
|  | Faux-plafond 250   |
|  | Rideau occultant   |
| Dgt   | Dégagement   |
| PL  | Placard<br>(surface placard comprise<br>dans la pièce)                                     |
| PLD   | Placard démontable   |
| LL  | Lave Linge   |
| LV  | Lave Vaisselle   |
| ETEL  | Tableau électrique   |
| F   | Fenêtre  |
| PF  | Porte-fenêtre  |
| all.  | Allège pleine  |



**40, rue Victor Hugo  
85000 LA ROCHE-SUR-YON**



6-308

Bâtiment <b>6</b>	Etage <b>R+3</b>	Typologie <b>T1b</b>
<b>SURFACES HABITABLES (en m²)</b>		
Entrée		4,8
Salle d'eau		5,2
Séjour/Chambre		14,3
<b>TOTAL</b>		<b>24,3 m²</b>
<b>SURFACES EXTERIEURES (en m²)</b>		
<b>TOTAL</b>		

**alterlab**  
architectes · urbanistes

**GROUPE D** Edouard Denis

24/11/2025  
(Indice 00)