

# LOGEMENTS ETUDIANTS

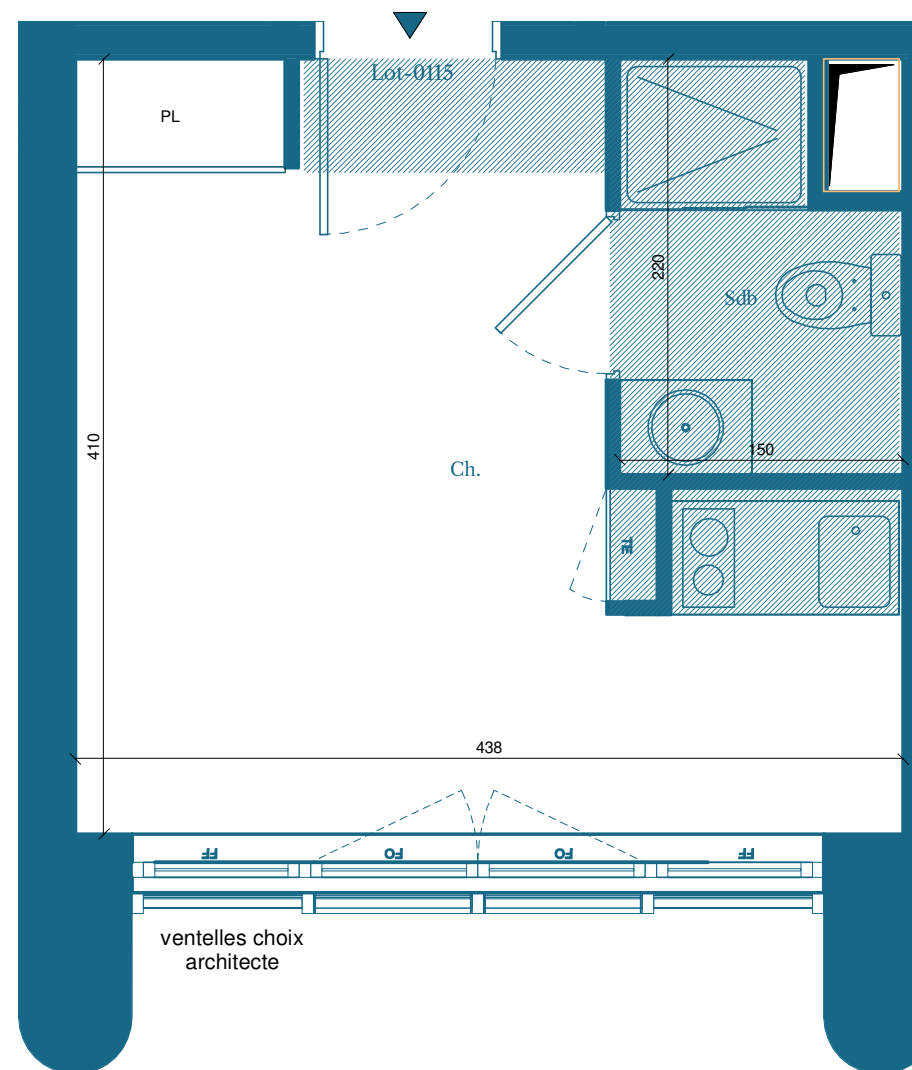
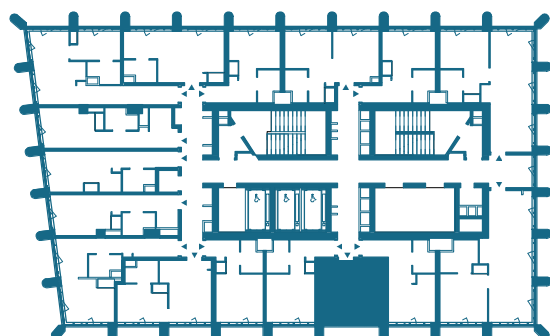
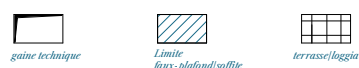
2 Quai d'Arenc  
13002 MARSEILLE

LOT	ETAGE
T1 0115	1

Chambre	14.1 m <sup>2</sup>
Sdb	2.9 m <sup>2</sup>

TOTAL 17 m<sup>2</sup>

PL : placard  
LL : lave-linge  
TRI : tri sélectif  
FF : fenêtre fixe  
PV : Pare-vue  
TE : tableau électrique  
FO : fenêtre ouvrant  
GC : garde-corps  
AF : allège fixe  
PF : porte fenêtre



NOTA - UN PROJET CONSTRUCTA PROMOTION :

Les gaines, retombées, soffites et faux-plafonds ainsi que l'emplacement des sanitaires ne sont pas tous figurés ou le sont à titre indicatif. Les surfaces et les cotes pourront varier dans une limite de 5%. Tout en conservant les caractéristiques essentielles du plan, des modifications sont susceptibles d'être apportées en fonction des impératifs administratifs, des contraintes techniques de conception et de tolérances d'exécution, tant en ce qui concerne les dimensions libres que les équipements et réseaux divers, les menuiseries extérieures (dimension et type) et les appareillages sanitaires et électriques. Seuls seront fournis les équipements figurants sur le descriptif en annexe de l'acte de vente.