

LOGEMENTS ETUDIANTS

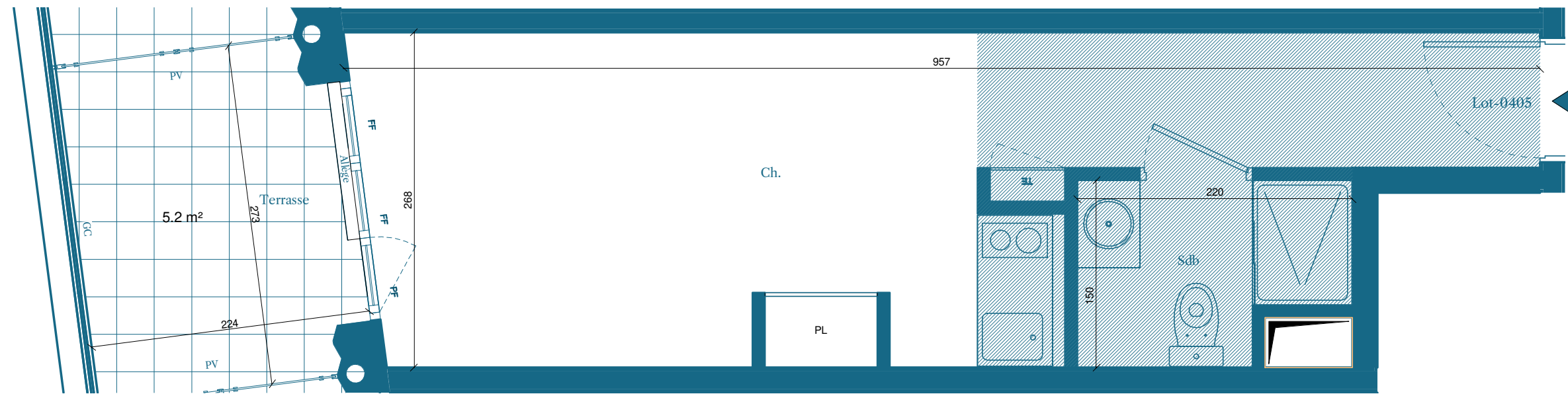
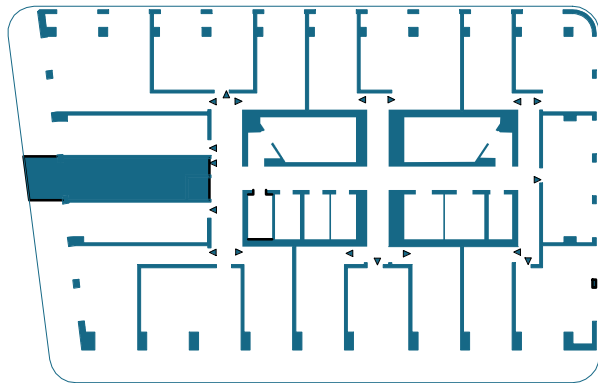
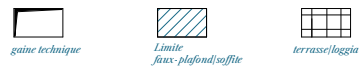
2 Quai d'Arenc
13002 MARSEILLE

| LOT | ETAGE |
|---------|-------|
| T1 0405 | 4 |

| | |
|---------|---------------------|
| Chambre | 18.8 m ² |
| Sdb | 2.9 m ² |

| | |
|-----------------|--------------------------|
| TOTAL | 21.7 m ² |
| <i>Terrasse</i> | <i>5.2 m²</i> |

PL : placard
LL : lave-linge
TRI : tri sélectif
FF : fenêtre fixe
PV : Pare-vue
TE : tableau électrique
FO : fenêtre ouvrant
GC : garde-corps
AF : allège fixe
PF : porte-fenêtre



NOTA - UN PROJET CONSTRUCTA PROMOTION :

Les gaines, retombées, soffites et faux-plafonds ainsi que l'emplacement des sanitaires ne sont pas tous figurés ou le sont à titre indicatif. Les surfaces et les cotes pourront varier dans une limite de 5%. Tout en conservant les caractéristiques essentielles du plan, des modifications sont susceptibles d'être apportées en fonction des impératifs administratifs, des contraintes techniques de conception et de tolérances d'exécution, tant en ce qui concerne les dimensions libres que les équipements et réseaux divers, les menuiseries extérieures (dimension et type) et les appareillages sanitaires et électriques. Seuls seront fournis les équipements figurants sur le descriptif en annexe de l'acte de vente.