

RENNES
ZAC Maurepas Gayeulles

5 maisons Individuelles
18 logements collectifs

Maison 01 - Type 4

SURFACES HABITABLES

Surfaces RDC

Entrée + PI	9.21 m ²
Cuisine	10.16 m ²
Séjour	24.06 m ²
Buanderie	3.68 m ²
Chambre 01 + PI	14.51 m ²
Salle d'eau	4.04 m ²
WC	2.15 m ²

Surfaces Etage

Chambre 02 + PI	11.15 m ²
Chambre 03 + PI	11.58 m ²
Dégt	4.36 m ²
Salle de Bains + PI	6.02 m ²
WC	1.44 m ²

Total Surfaces Habitables

102.36 m²

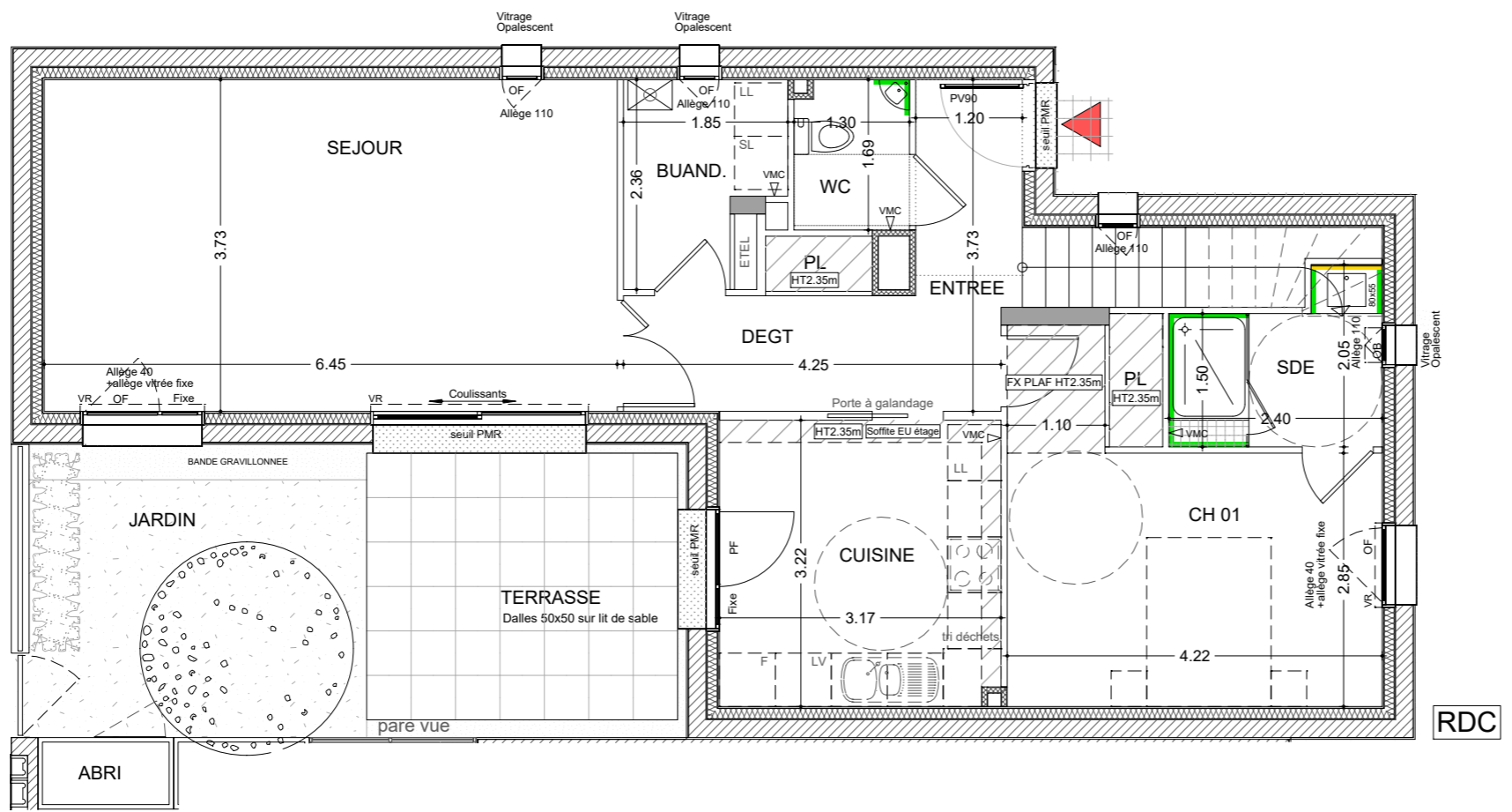
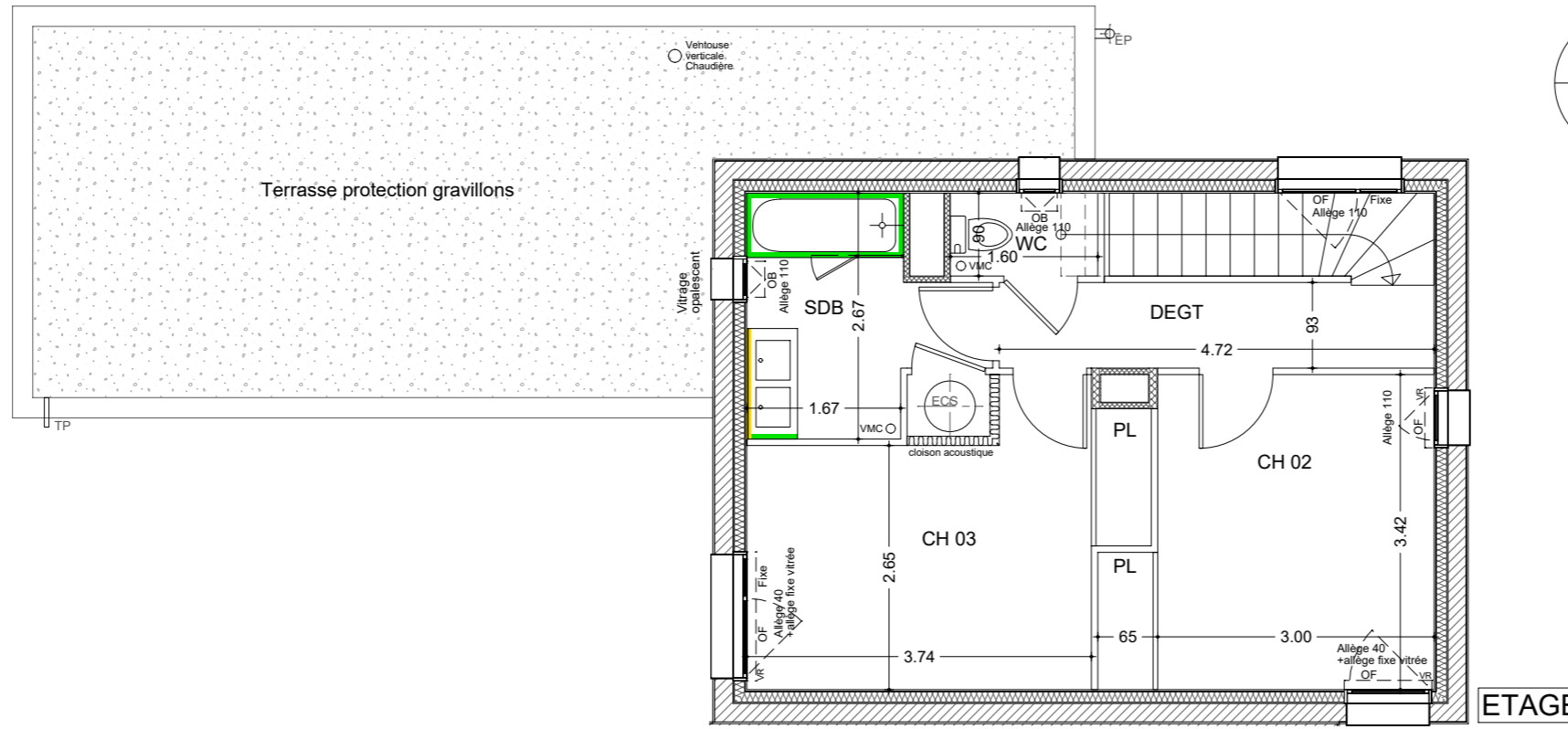
SURFACES ANNEXES

Jardin + abri
Terrasse

14.37 m²
11.16 m²

Total Surfaces Annexes

25.53 m²



En fonction des nécessités techniques de réalisation, des modifications sont susceptibles d'être apportées à ce plan qui ne revêt, avant d'être annexé à l'acte de vente, qu'un caractère informatif. Par ailleurs, les surfaces et les côtes indiquées (qu'elles soient dimensionnelles ou altimétriques) sont approximatives, les soffites, faux-plafonds, gaines sont susceptibles d'évoluer en situations et en nombre, les canalisations, radiateurs, retombées, regards ne sont pas figurés. Ces plans sont valables sous réserve de modifications de détails qui seraient imposées par des impératifs techniques en cours de construction. Les différences de 5% sur les côtes exprimées par les plans seront retenues pour admissibles et ne pourront fonder aucune réclamation.

