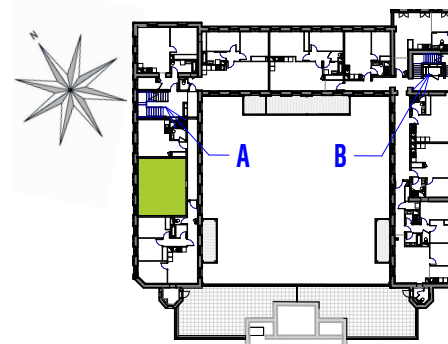




67, Rue Beauhaire  
45140 Saint Jean de la Ruelle



**2 Pièces** **N° A14**  
**Bâtiment A** **1er ETAGE**

**TABLEAU DES SURFACES**  
(compris placards)

Séjour/Cuisine	28.89 m <sup>2</sup>
Chambre	12.13 m <sup>2</sup>
Salle d'Eau	4.92 m <sup>2</sup>

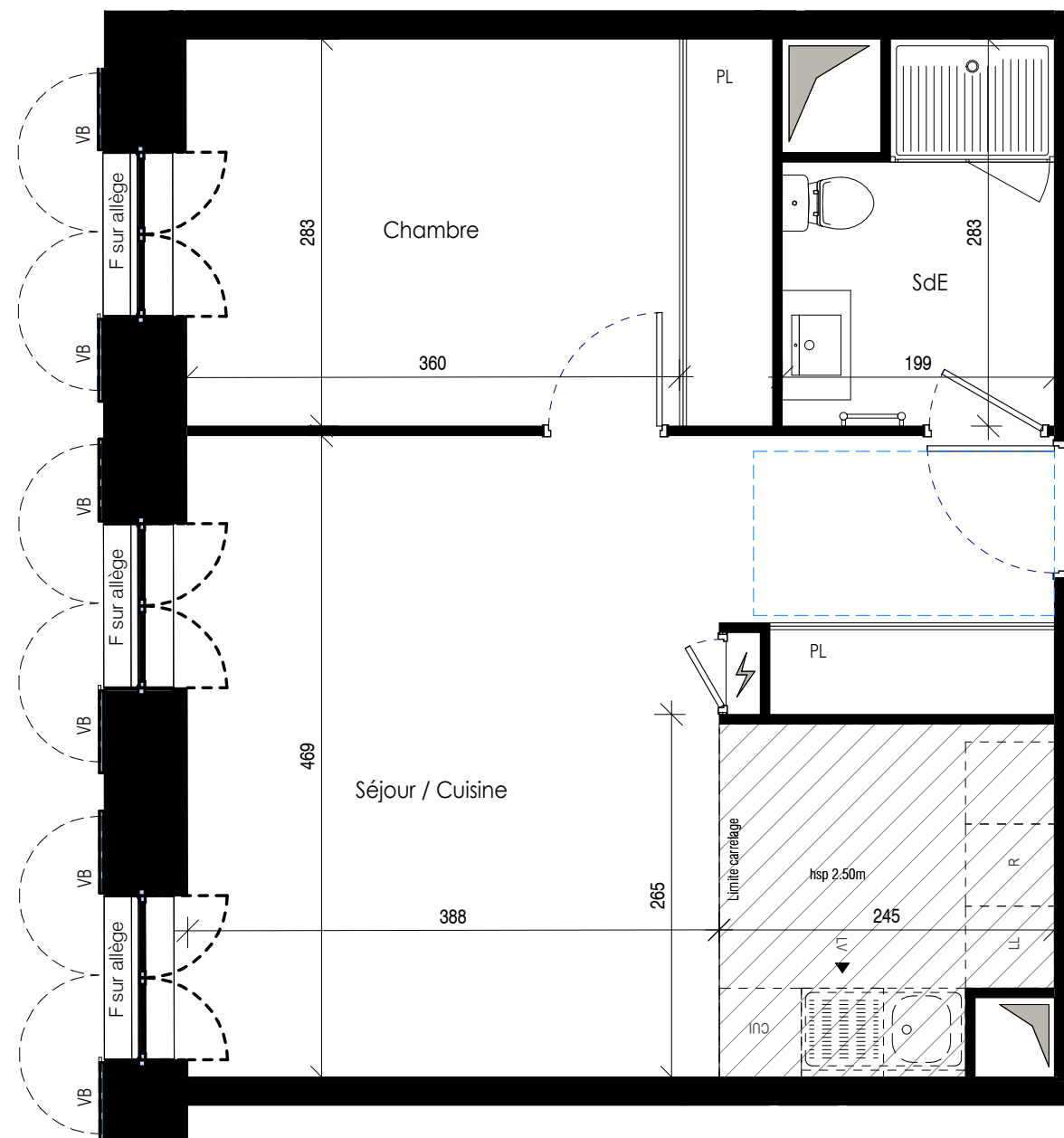
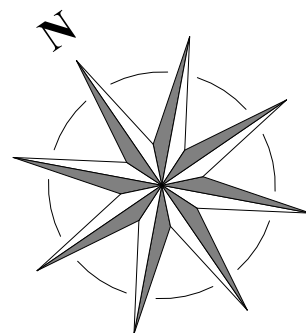
**TOTAL HABITABLE** 45.94 m<sup>2</sup>

**ANNEXES**

**TOTAL ANNEXES**



Date : MARS 2026 Indice : 2



**LEGENDE :**

- VR : Volet Roulant
- VB : Volet Battant
- GC : Garde-Corps
- F : Fenêtre
- PF : Porte Fenêtre
- RP : Robinet Puisage
- LL : Lave-Linge
- LV : Lave-Vaisselle
- Cui : Cuisinière
- R : Réfrigérateur
- PL : Placard

: Gaine Technique Logement

: Soffite ou Faux-Plafond



**NOTA**

Le présent plan est établi sur la base du dossier du permis de construire et pourra subir des adaptations dimensionnelles techniques ou d'organisation, afin de répondre aux contraintes induites par les études détaillées d'exécution. Les poutres,soffites et faux-plafond n'apparaissent pas systématiquement sur le plan.Les éléments de plans de travail ...etc, non contractuels, ne figurent qu'à titre indicatif. Seuls les plans déposés au rang de minutes du notaire font foi.