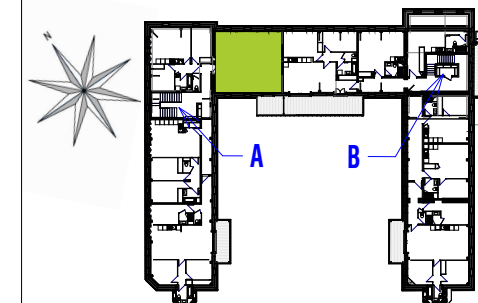




67, Rue Beauhaire
45140 Saint Jean de la Ruelle



3 Pièces **N° A21**
Bâtiment A **2ème ETAGE**

TABLEAU DES SURFACES
(compris placards)

Séjour/Cuisine	34.34 m ²
Chambre 1	11.66 m ²
Chambre 2	10.70 m ²
Dégagement	2.80 m ²
Salle de Bains	4.45 m ²
Wc	1.51 m ²

TOTAL HABITABLE 65.46 m²

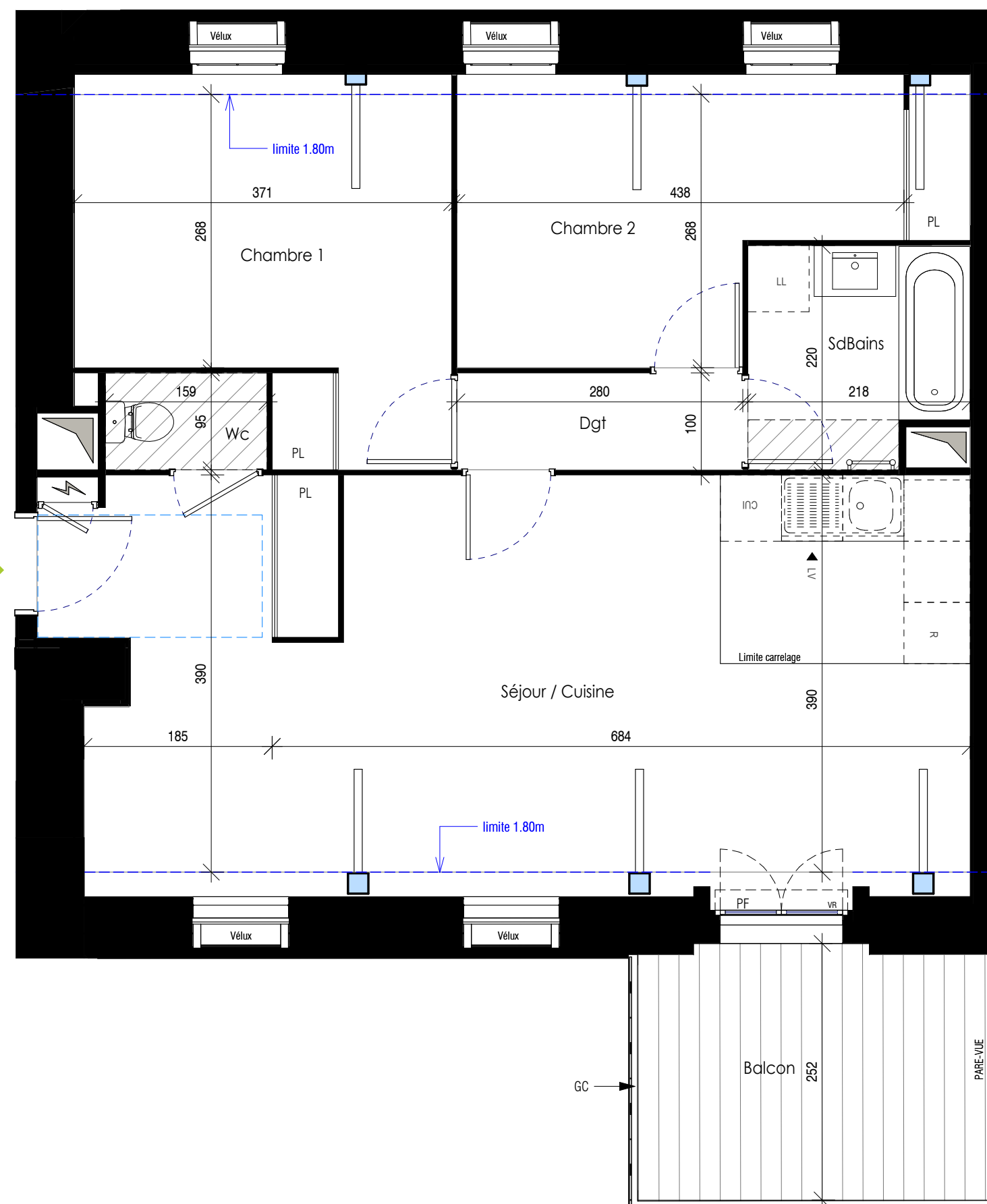
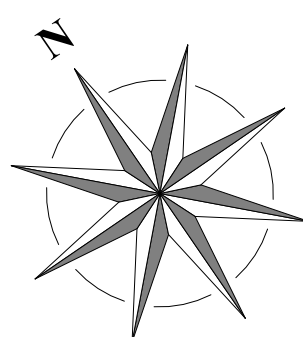
ANNEXES

Balcon 8.65 m²

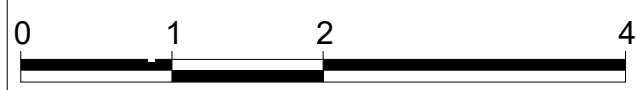
TOTAL ANNEXES 8.65 m²



Date : MARS 2026 Indice : 2



- LEGENDE :**
- VR : Volet Roulant
 - VB : Volet Battant
 - GC : Garde-Corps
 - F : Fenêtre
 - PF : Porte Fenêtre
 - RP : Robinet Puisage
 - LL : Lave-Linge
 - LV : Lave-Vaisselle
 - Cui : Cuisinière
 - R : Réfrigérateur
 - PL : Placard
-
- : Gaine Technique Logement
 - : Soffite ou Faux-Plafond



NOTA Le présent plan est établi sur la base du dossier du permis de construire et pourra subir des adaptations dimensionnelles techniques ou d'organisation, afin de répondre aux contraintes induites par les études détaillées d'exécution. Les poutres,soffites et faux-plafond n'apparaissent pas systématiquement sur le plan.Les éléments de plans de travail ...etc, non contractuels, ne figurent qu'à titre indicatif. Seuls les plans déposés au rang de minutes du notaire font foi.