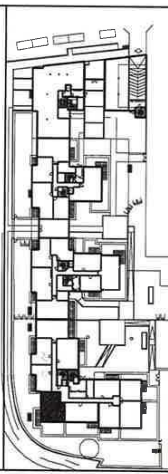


**PORT-MARLY  
SEQUANA**



**Bâtiment 4 - Rez-de-chaussée  
Lot N° 406 - Type 3 Pièces**

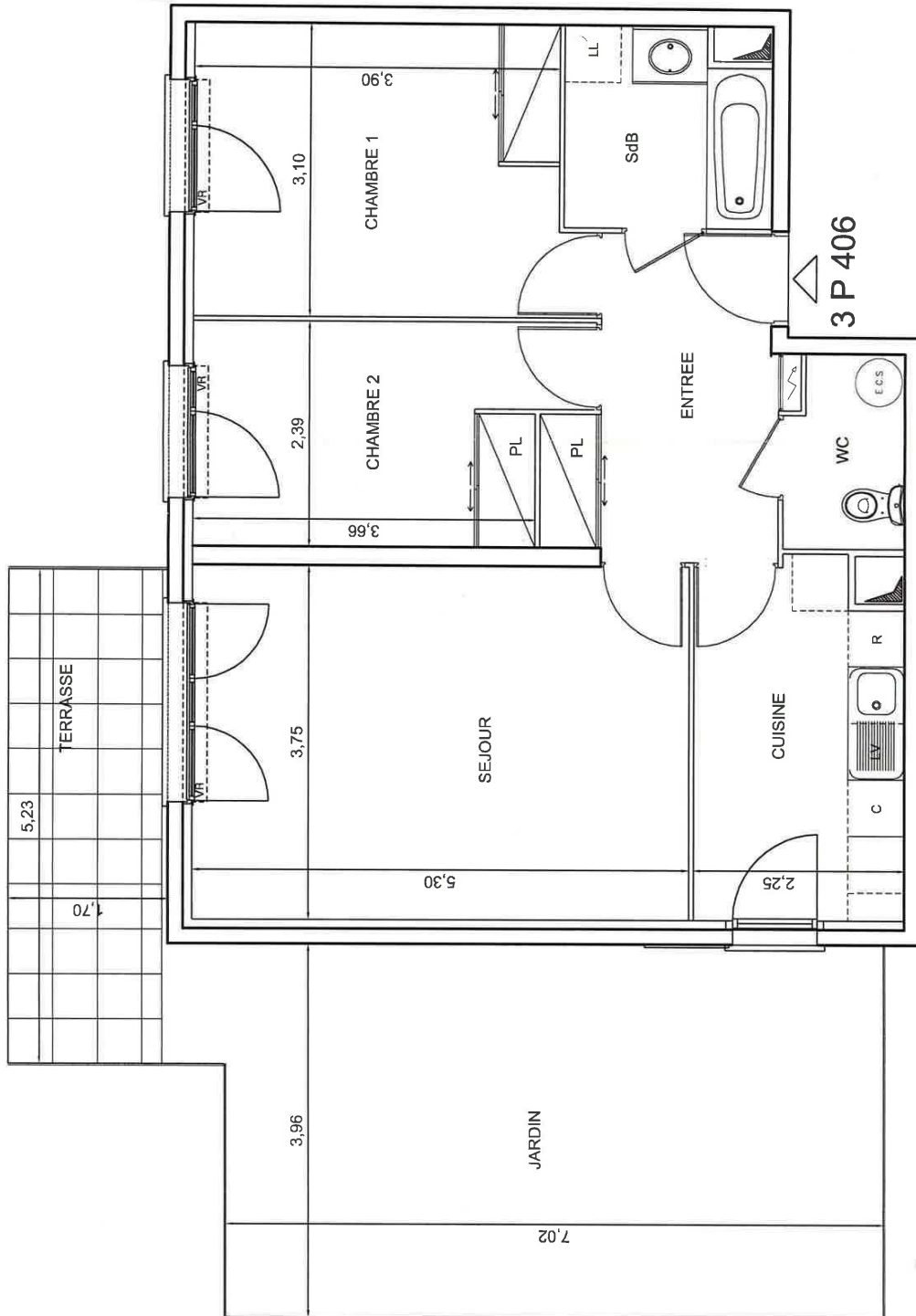


**TABLEAU - SURFACES HABITABLES**

ENTREE .....	7.43	m2
SEJOUR .....	19.87	m2
CUISINE .....	8.27	m2
CHAMBRE 1 .....	12.38	m2
CHAMBRE 2 .....	9.30	m2
SALLE DE BAINS .....	4.46	m2
WC .....	2.53	m2
<b>TOTAL S.H. ....</b>	<b>64.24</b>	<b>m2</b>
TERRASSE .....	8.88	m2
JARDIN .....	28.61	m2

DATE: 29 mars 2011 Indice M2

DES MODIFICATIONS SONT SUSCEPTIBLES D'ETRE APPORTEES, EN FONCTION DES NECESSITES TECHNIQUES ET ADMINISTRATIVES, POUR LES DIMENSIONS LIBRES ET LES EQUIPEMENTS. LES SURFACES SONT APPROXIMATIVES. L'EMPLACEMENT DES EQUIPEMENTS EST DONNE A TITRE INDICATIF. LES RETOMBES ET FAUX-PLAFONDS NE SONT PAS SYSTEMATIQUEMENT REPRESENTES.



Soffite, retombée  
de faux plafond

