

# Les Terrasses de Villeroy QUINCY-SOUS-SENART

ICADE  
PROMOTION  
LOGEMENT  
Millénaire 1  
35, rue de la Gare  
75168 Paris cedex 19  
TEL : 01 41 57 72 00

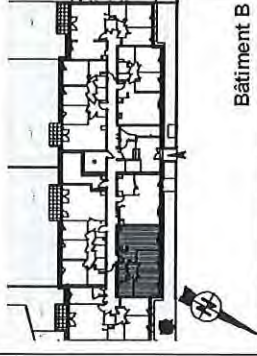


François-Joseph

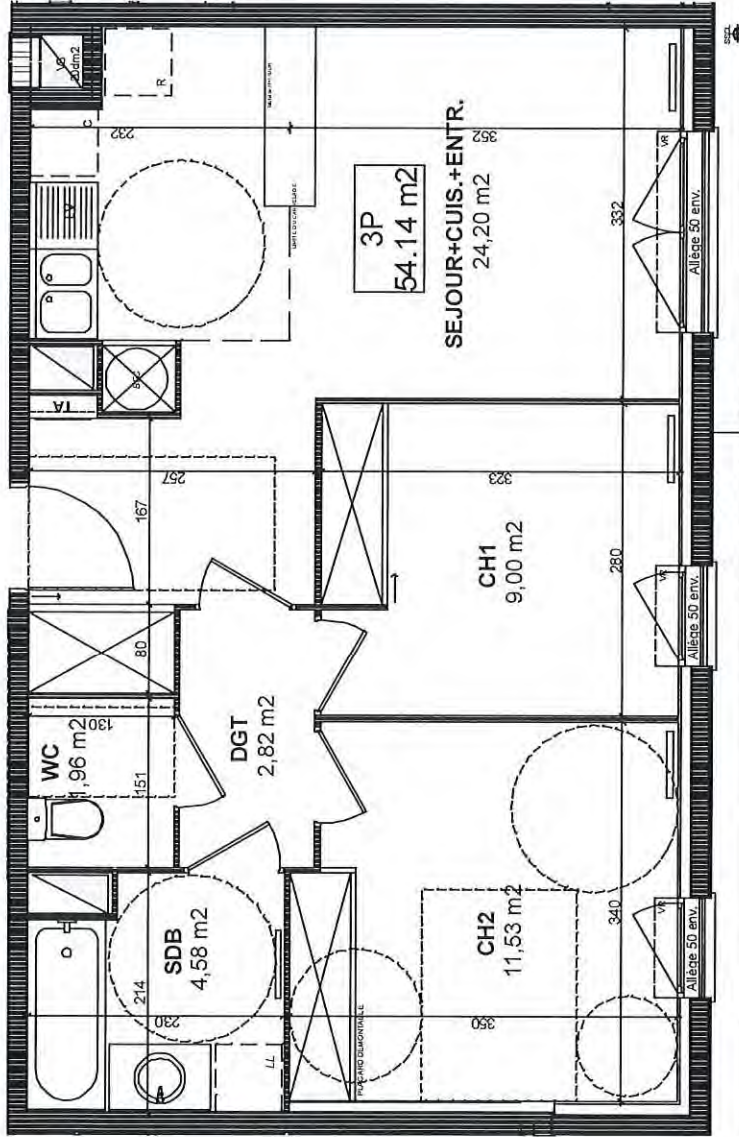
Logement n° 44

Niveau RDC

Type 3 pièces



Bâtiment B



## Surfaces habitables en m2

Séjour + Cuisine + Entrée	24.25
Chambre 1	9.00
Chambre 2	11.53
Dégagement	2.82
Salle de Bain	4.58
WC	1.96
<b>Total habitable</b>	<b>54.14</b>

Nota : la surface habitable est indiquée dans cet état des lieux annexé.

Total Annexes

Date : 18.09.11 INDICE : CIOGER

Architecte :  
2AD INGENIERIE

Pour l'acquéreur

Pour l'acquéreur



Nota : Des modifications sont susceptibles d'être apportées à ce plan en fonction des nécessités techniques et administratives lors de la réalisation, pour les dimensions libres, positions des baies et équipements. Les surfaces données sont approximatives. Les retombes, soffites, faux plafonds, emplacements des équipements sont figurés à titre indicatif. Les surfaces habitables sont conformes au décret du 23 mars 1967 (Art. 4.1).