

CONSTRUCTION DE 50 LOGEMENTS
ILOT LURCAT - 94250 GENTILLY



LOT 032 - LOGEMENT B.03-Page 1_2

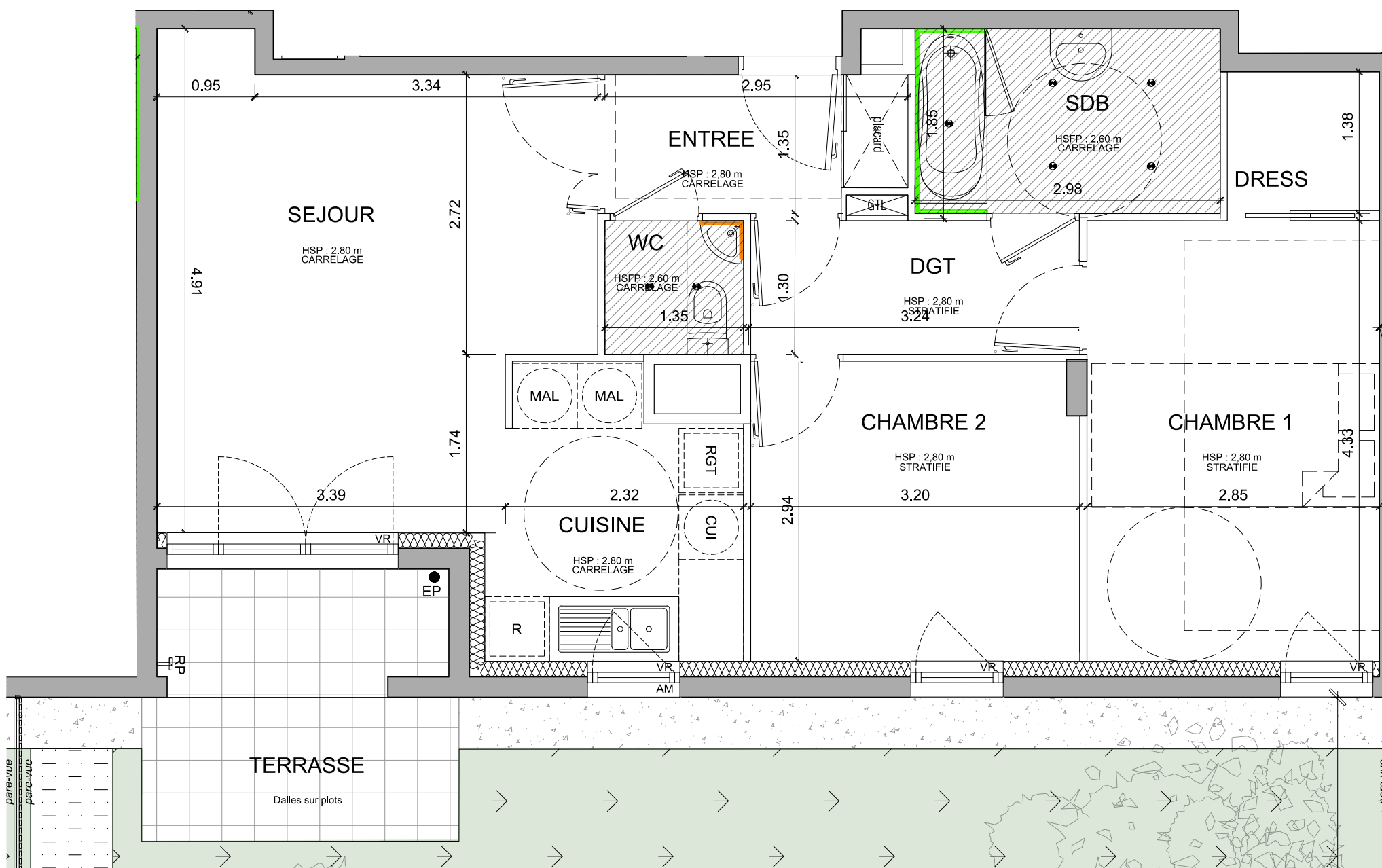
Batiment	B (Accession)
Etage	RDC
Typologie	T3
Surface Habitable	63.3m ²
Surface Annexe	7.7m ²

SURFACES HABITABLES

Entrée	3.9m ²
Séjour	18.0m ²
Cuisine	6.4m ²
Chambre 1	12.1m ²
Chambre 2	9.4m ²
WC	1.8m ²
Salle de bain	5.5m ²
Dégagement	4.2m ²
Dressing	2.0m ²

SURFACES ANNEXES

Voir plan Page 2



Légendes

Faïence sur lave-mains H:40cm (2 files de carreaux 20x20cm)	Faux-plafond	Spot encastré faux-plafond	RP Robinet de puisage Terrasses/Balcons	Prise étanche extérieure
Faïence SdB H: entre sol fini et linteau porte intérieure	Soffite	Porte vitrée avec marche	AM Allège Maçonnée (pleine)	Etanche
	Pare-douche/bain	Fenêtre sur allège vitrée fixe	VR Volet Roulant	

NOTA : Les côtes et renseignements graphiques sont donnés à titre indicatif et pourront varier en fonction des besoins techniques lors de la réalisation du projet dans le respect de la clause de tolérance des surfaces habitables au titre du "CPI". Les éléments de mobilier (meubles et plans de travail dans la cuisine) ne sont placés qu'à titre indicatif. Pour une meilleure lisibilité, les alimentations et les évacuations d'eau des pièces humides ne sont pas représentées.

ECHELLE 1/50

