

# CONSTRUCTION DE 50 LOGEMENTS ILOT LURCAT - 94250 GENTILLY



## LOT 050 - LOGEMENT B.43

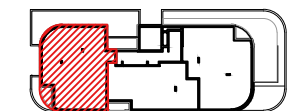
Batiment	<b>B</b> (Accession)
Etage	<b>4</b>
Typologie	<b>T4</b>
Surface Habitable	81.5m <sup>2</sup>
Surface Annexe	8.5m <sup>2</sup>

## SURFACES HABITABLES

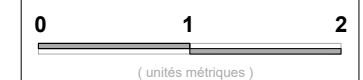
Entrée	7.1m <sup>2</sup>
Séjour	21.8m <sup>2</sup>
Cuisine	8.3m <sup>2</sup>
Salle de bain	4.9m <sup>2</sup>
Chambre 1	12.0m <sup>2</sup>
Chambre 2	10.2m <sup>2</sup>
Chambre 3	9.9m <sup>2</sup>
WC	2.7m <sup>2</sup>
Dégagement	4.6m <sup>2</sup>

## SURFACES ANNEXES

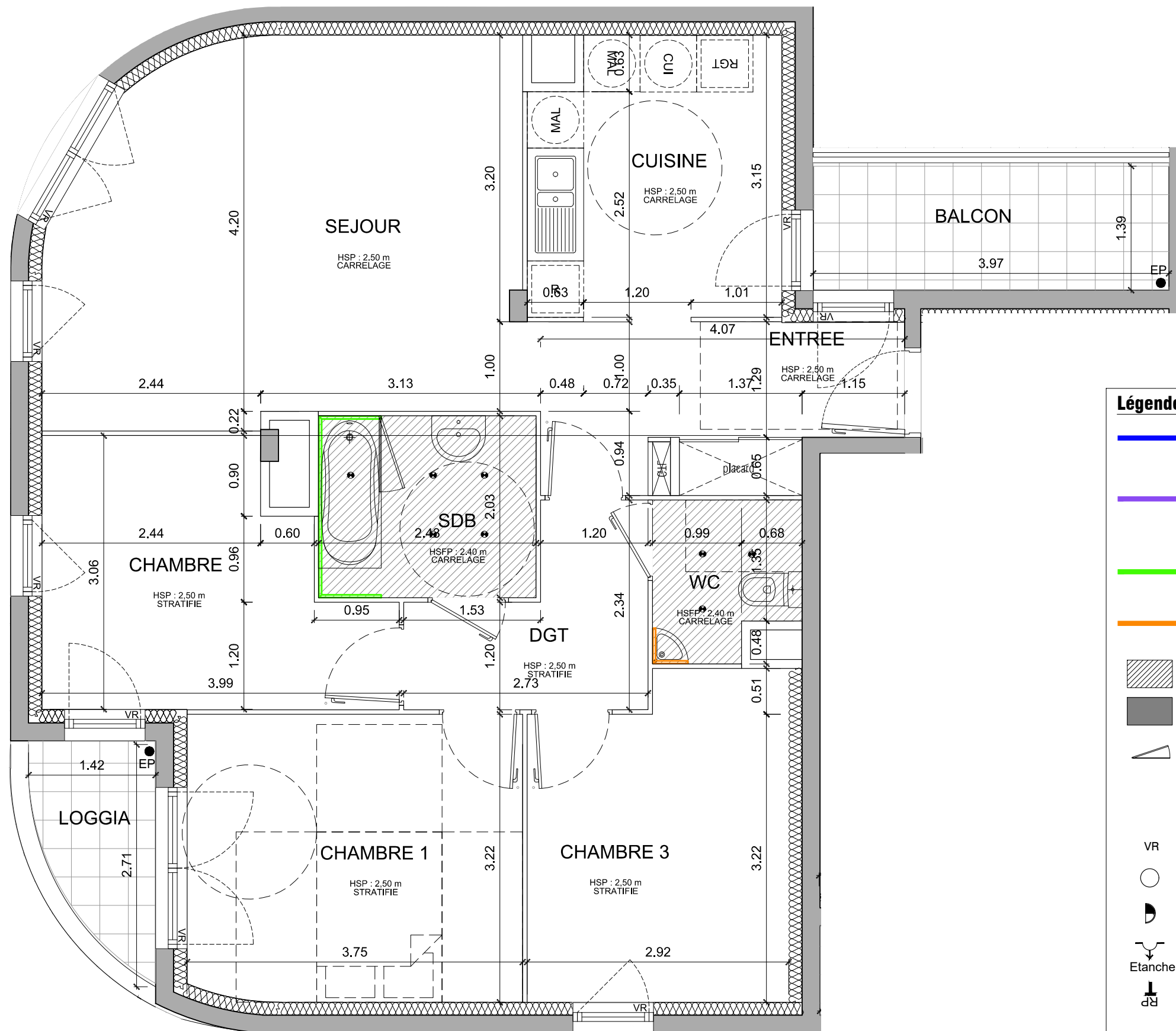
Loggia	2.8m <sup>2</sup>
Balcon	5.7m <sup>2</sup>



ECHELLE 1/50



VERSION EN DATE DU  
**24/11/2022**



### Légendes

- Crédence H:60cm (3 files de carreaux 20x30)
- Faïence derrière frigo H: 1.60m environ (entre sols fini et haut de la faïence de la crédence)
- Faïence SdB H: du sol entre sols fini et linteau porte intérieur
- Faïence sur lave-mains H:40cm (2 files de carreaux 20x20cm)
- Faux-plafond
- Soffite
- Pare-douche/bain
- Sèche serviette
- Radiateur
- Volet roulant
- Spot encastré faux plafond
- Applique extérieur
- Prise étanche extérieur
- Robinet de puisage Terrasses/Balcons

**NOTA** : Les côtes et renseignements graphiques sont donnés à titre indicatif et pourront varier en fonction des besoins techniques lors de la réalisation du projet dans le respect de la clause de tolérance des surfaces habitables au titre du "CPI". Les éléments de mobilier (meubles et plans de travail dans la cuisine) ne sont placés qu'à titre indicatif. Pour une meilleure lisibilité, les alimentations et les évacuations d'eau des pièces humides ne sont pas représentées.