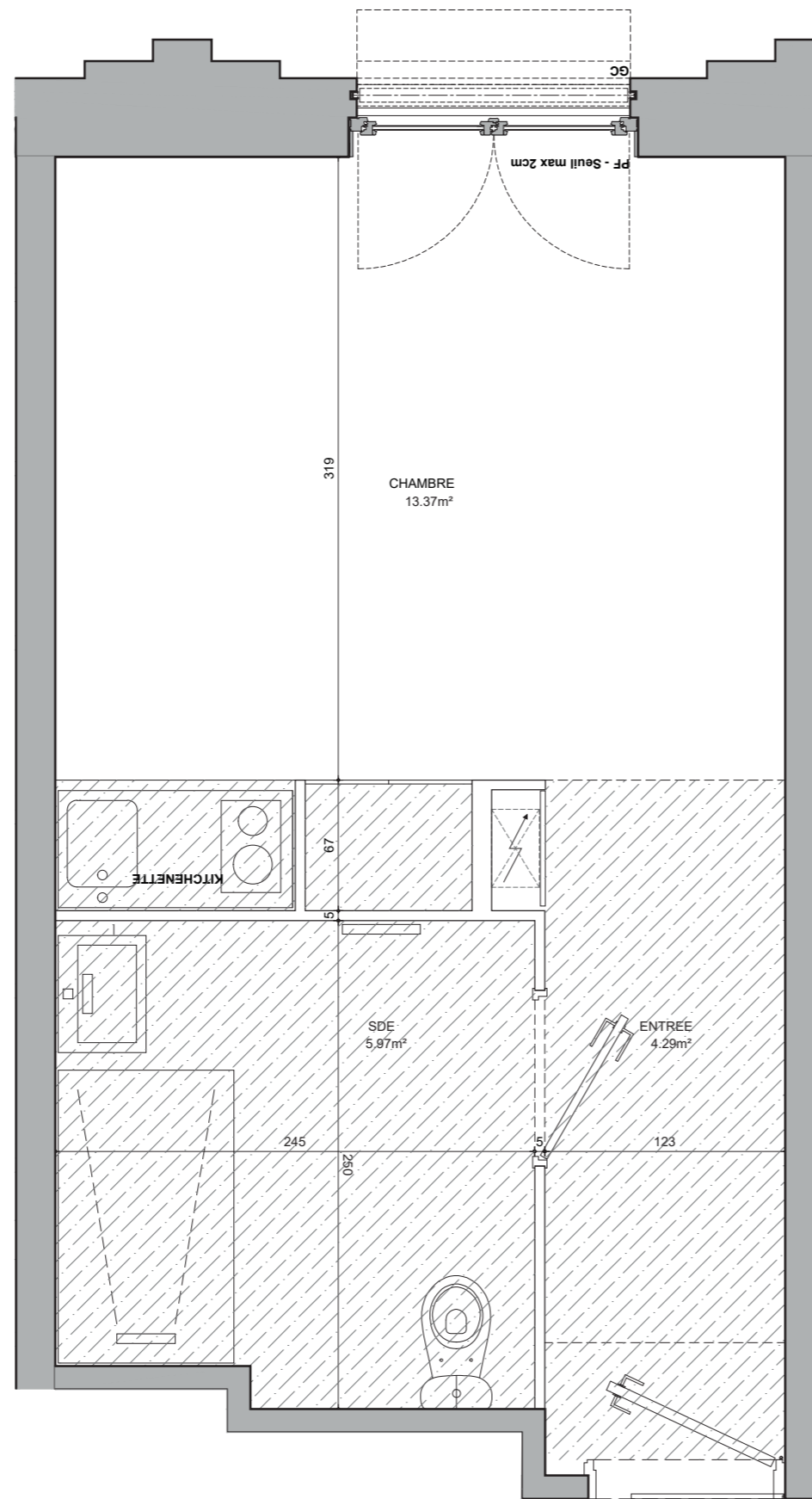
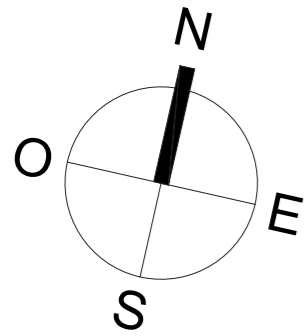
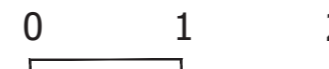


# Campus Starlette

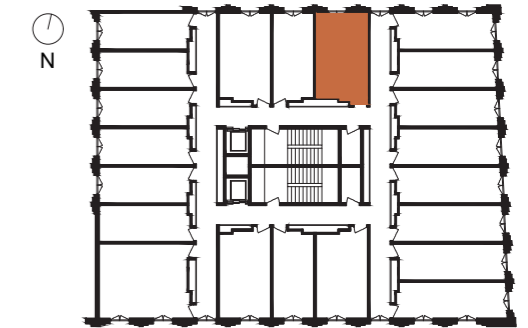


n° B308



Zac des deux Rives Lot ST5  
Route du Petit Rhin  
67000 Strasbourg  
Studio étudiant 1 personne PMR  
B308

## PLAN DE CHAMBRE



## TABLEAU DES SURFACES

(compris placards)

|                     |                            |
|---------------------|----------------------------|
| ENTREE              | 4,29 m <sup>2</sup>        |
| CHAMBRE             | 13,37 m <sup>2</sup>       |
| SALLE D'EAU         | 5,97 m <sup>2</sup>        |
| <b>SURF. TOTALE</b> | <b>23,63 m<sup>2</sup></b> |

## PLAN DE RESERVATION

### LEGENDE

|     |                         |    |                          |
|-----|-------------------------|----|--------------------------|
| PF  | Porte-fenêtre           | LL | Lave-linge               |
| F   | Fenêtre                 | LV | Lave-vaisselle           |
| FA  | Fenêtre allège vitrée   | CU | Cuisson                  |
| BSO | Brise soleil orientable | R  | Réfrigérateur            |
| GC  | Garde corps             | BU | Bureau                   |
|     | Tableau électrique      |    | Soffites et faux-plafond |

Des modifications sont susceptibles d'être apportées à ce plan en fonction des nécessités techniques, de la réalisation tant en ce qui concerne les dimensions libres que l'équipement. Les surfaces sont approximatives. Les retombées, soffites, faux plafond, équipements, sanitaires ainsi que le calepinage et dimensions des carrelages sont figurés à titre indicatif, et peuvent subir des modifications pour impératif technique. Les appareils ménagers ne sont pas fournis. Les brise-soleil seront prévus conformément à la notice de vente. Les coffres de brise-soleil ne seront pas débordants à l'intérieur. La hauteur des seuils au droit des porte-fenêtres sur balcon ou terrasse pourra varier de 5 à 35cm à partir du sol intérieur.

DATE : 02/10/2023

INDICE : 0