

LOT D_Bât.D

Rue du Contrat Social
92600 ASNIERES SUR SEINE

APPARTEMENT N°D1_07

4 pièces R+1

SURFACES HABITABLES

ENTREE	7.13
WC	1.96
CUISINE	10.18
SEJOUR	21.47
DGT	4.89
CHAMBRE 1	11.79
CHAMBRE 2	11.41
CHAMBRE 3	11.85
SDE	3.04
SDB	4.51

TOTAL HABITABLE 88.23 m²

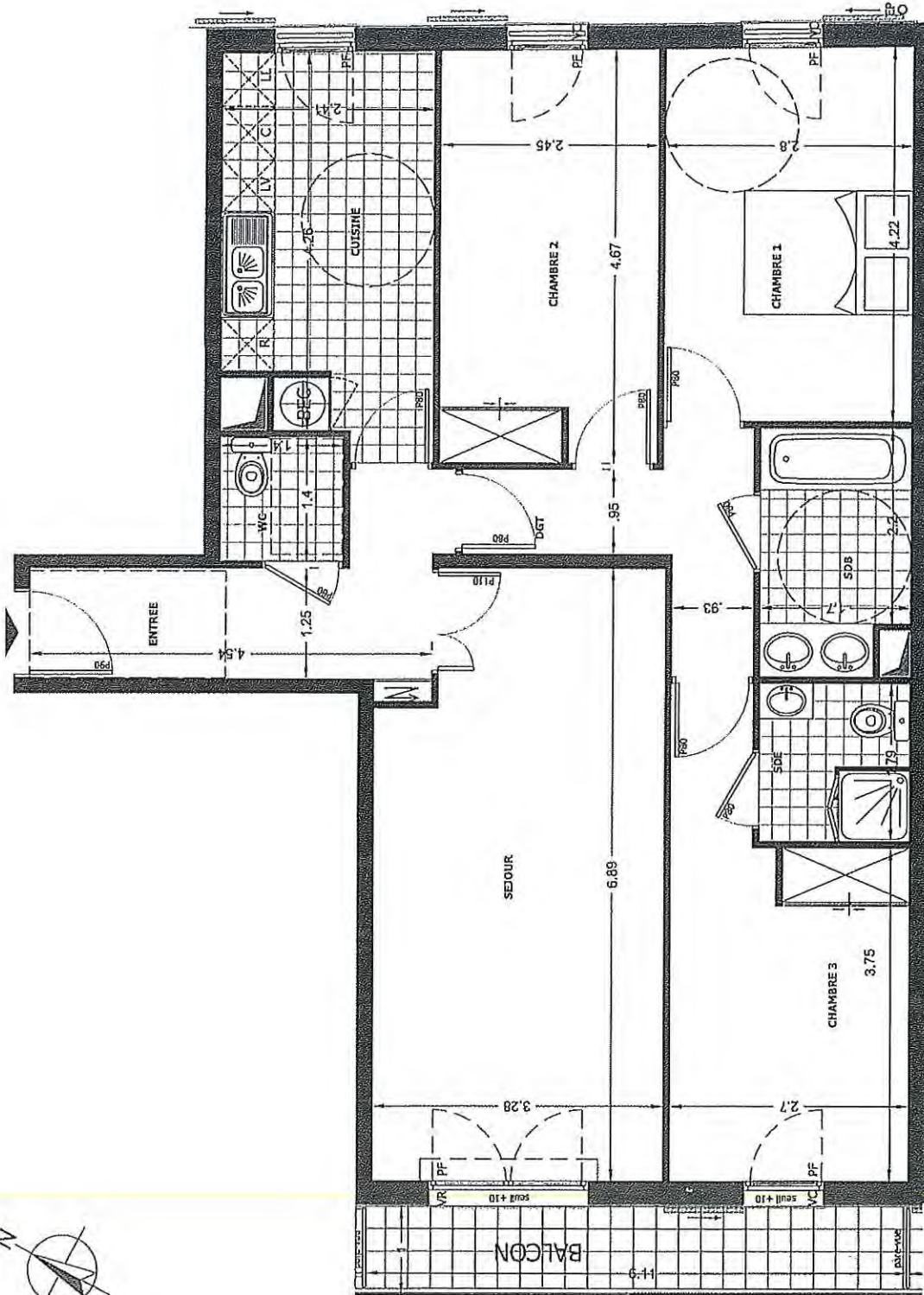
SURFACES BALCON 5.75 m²

LEGENDE

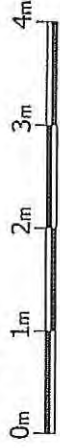
- PF.....Porte-fenêtre
- F.....Fenêtre
- VC.....Volet coulissant
- BEC.....Ballon d'eau chaude
- LV.....Emplacement Lave Vaisselle
- LL.....Emplacement Lave Linge
-Tableau électrique
-Soffite/Fx Plafond
- VR.....Volet roulant

DATE: 6 Juin 2008, ind a

DATE: 05 NOVEMBRE 2008, ind b



Echelle graphique



NOTA 1: Ces plans ont été réalisés sur la base de l'avant-projet détaillé. Des modifications sont susceptibles d'être apportées à ce plan en fonction des nécessités techniques ou administratives de la réalisation, tant en ce qui concerne les dimensions libres que l'équipement. Les rebombées, faux-plafonds et soffites, ainsi que l'emplacement des équipements sont figurés à titre indicatif. Les soffites ne sont pas démontables. Les plantations éventuelles ne sont pas contractuelles.

NOTA 2: Les surfaces des placards sont comprises dans la surface des pièces où ils se situent.