

APPARTEMENT N° 93  
Niveau R+9- T5

SURFACES HABITABLES

NOM	SURFACE
Séjour / Cuisine	32,50 m <sup>2</sup>
Dégagement	7,99 m <sup>2</sup>
Chambre 1	13,91 m <sup>2</sup>
Chambre 2	10,95 m <sup>2</sup>
Chambre 3	9,22 m <sup>2</sup>
Chambre 4	12,59 m <sup>2</sup>
Salle de Bains 1	7,50 m <sup>2</sup>
Salle de Bains 2	4,72 m <sup>2</sup>

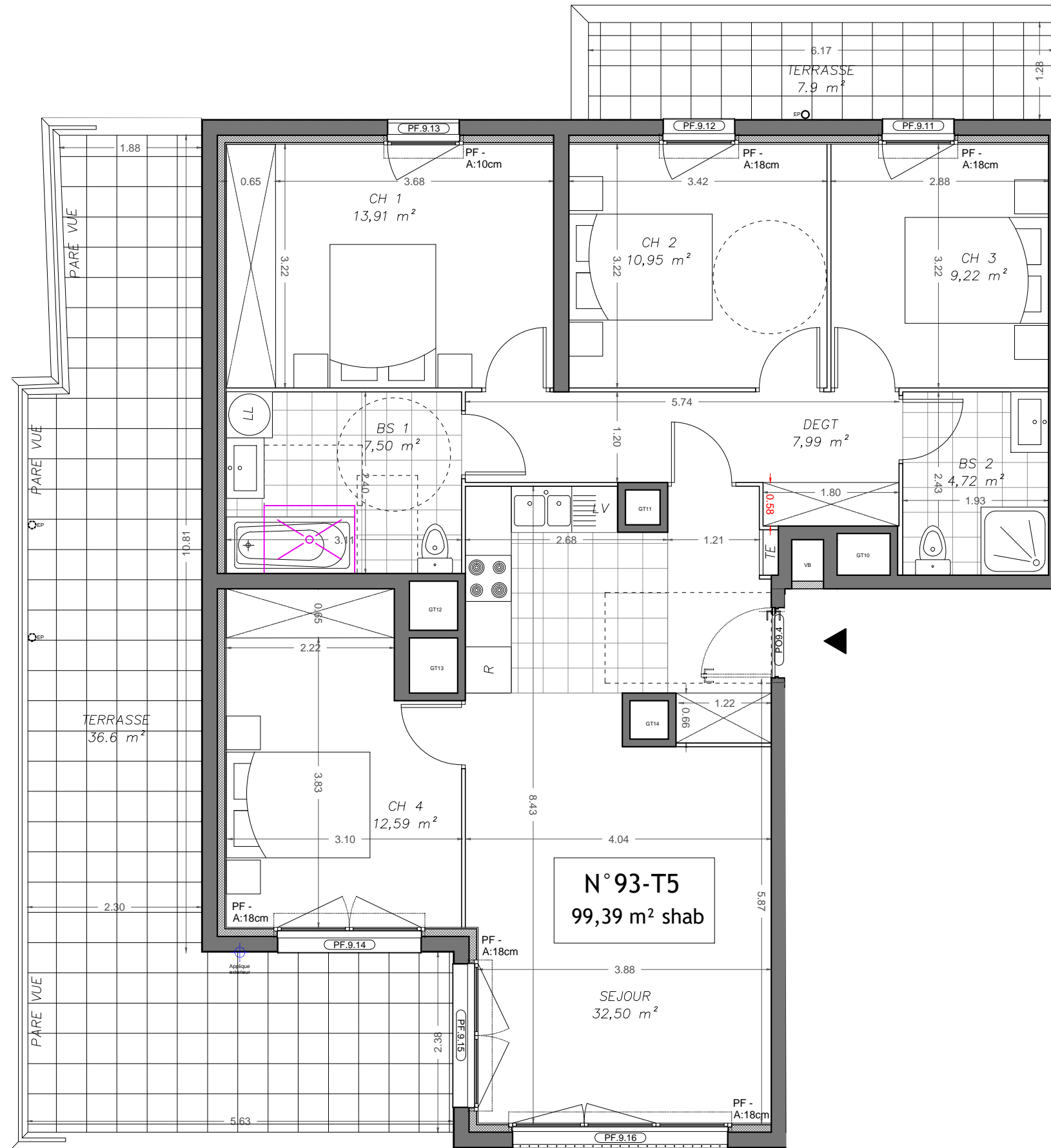
SURFACE TOTALE 99,39 m<sup>2</sup>

SURFACES ANNEXES

NOM	SURFACE
Loggia	
Terrasses	36,6+7,9 m <sup>2</sup>
SURFACE TOTALE ANN.	44,5 m <sup>2</sup>

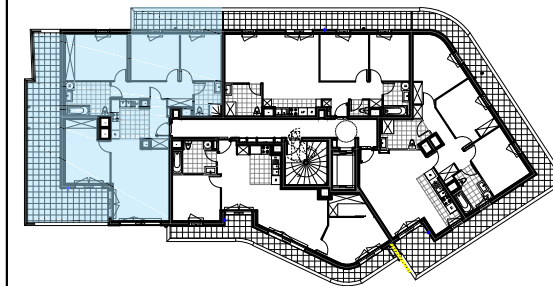
LEGENDE

LV	Lave vaisselle
LL	Lave Linge
R	Réfrigérateur
TRI	Tri sélectif
TE	Tableau électrique
PF	Porte fenêtre
F	Fenêtre
VR	Volet roulant
PL	Placard
	Faux-plafond / soffite
	Faïence
	Radiateur
	Lave mains



JUVISY sur ORGE

PLANS DE VENTE



NOTA

- En fonction des nécessités techniques et/ou de la réglementation, des modifications sont susceptibles d'être apportées à ce plan.
- Les surfaces et les cotes indiquées (dimensionnelles ou arithmétiques) sont soumises aux tolérances réglementaires et contractuelles.
- Les soffites, faux-plafonds, rampants, gaines sont susceptible d'évoluer en situation, nombre et dimensions.
- Les canalisations, retombées, regards ne sont pas figurés
- Les plantations figurant sur le plan se présentation du lot sont indicatives et pourront faire l'objet de modifications, aussi bien en nombre qu'en type.
- Des modifications mineures ou des aménagements de détails nécessaires pour des raisons d'ordre technique ou administratif pourront être reportés sur les plans.
- La surface habitable comprend les placards.
- Les emplacements des machines sont indiqués mais les appareils ne sont pas fournis.
- La literie indiquée dans les chambres est à titre indicatif de la norme handicapée. La literie est non fournie
- Le rectangle dans l'entrée et la salle de bains, les cotes de la chambre handicapé, et les ronds sont représentés à titre indicatif pour respect de la norme

DATE 27/07/2021

ECHELLE Graphique

