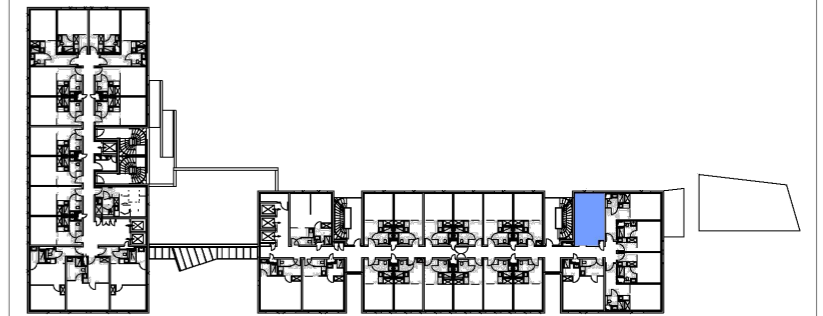


Le présent plan est établi sur la base du dossier de permis de construire et pourra subir des adaptations dimensionnelles, techniques ou d'organisation, afin de répondre aux contraintes induites par les études détaillées d'exécution. Les soffites et faux plafonds sont dessinés à titre indicatif et sont susceptibles d'être modifiés.

Plan de vente

CONVERGENCE
GRAND PARIS
Hôtel 4 *

ZAC AEROLIANS PARIS - Avenue Carole
TREMBLAY-EN-FRANCE (93)



PLAN DE REPERAGE

B 207

Bât B 2ème Etage - UH1

PIECE DE VIE	21.11 m ²
SALLE D'EAU - WC	3.63 m ²

TOTAL SURFACE HABITABLE 24.74 m²

CERENICIMO

Edité le 18 Juin 2024