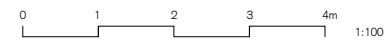
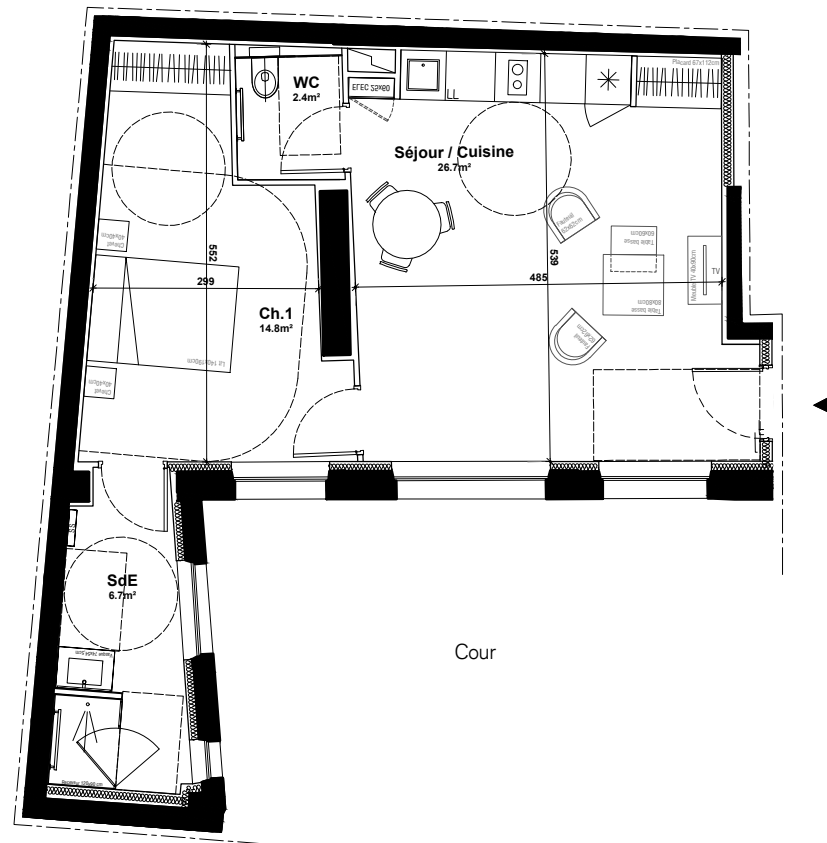
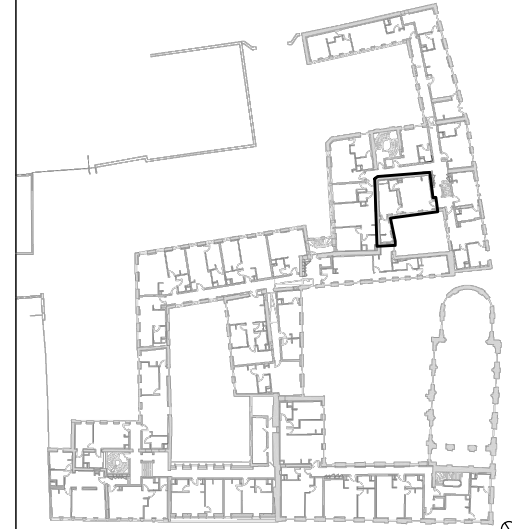


RESIDENCES SERVICES SENIORS

13, rue PASTEUR  
62 000 ARRAS



Logement : D237  
Batiment : D  
Niveau : R+2

n°/type logt : **D237 / T2**

Nom pièce	Surface (en m²)
Séjour / Cuisine	<b>26.7m²</b>
Ch.1	<b>14.8m²</b>
SdE	<b>6.7m²</b>
WC	<b>2.4m²</b>
<b>Total</b>	<b>50.6m²</b>

NOTA : La superficie privative est calculée conformément à la loi n°96-117 du 18 décembre 1996 et selon les prescriptions du décret n°97-532 du 23 mai 1997. Le présent document exprime la figure et les dispositions générales du lot. Des variations peuvent intervenir en fonction des dispositions techniques et réglementaires de la réalisation, tant en ce qui concerne les dimensions libres que l'équipement. Les retombées de poutres, soffites, faux-plafonds, canalisations ne sont pas tous figurés et peuvent être modifiés pour des raisons techniques. Les éléments de cuisine font partie intégrante du plan mais le reste du mobilier est donné à titre indicatif. Les placards sont comptabilisés dans la surface des pièces.