

SURFACES HABITABLES (m²)

SÉJOUR / CUISINE	27,4
CHAMBRE	13,9
SDE	5,1
WC	1,8
TOTAL	48,2 m²

SURFACES ANNEXES (m²) environ

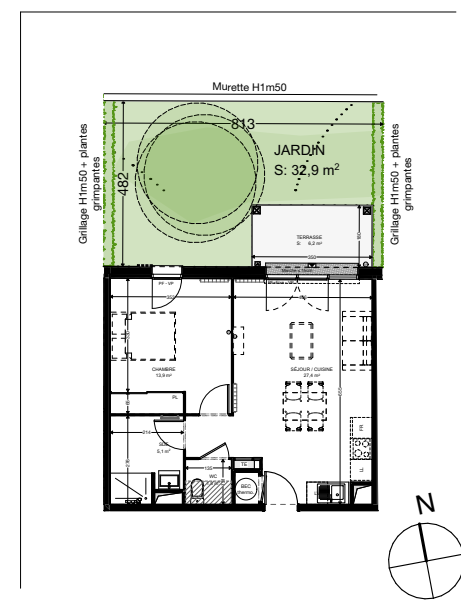
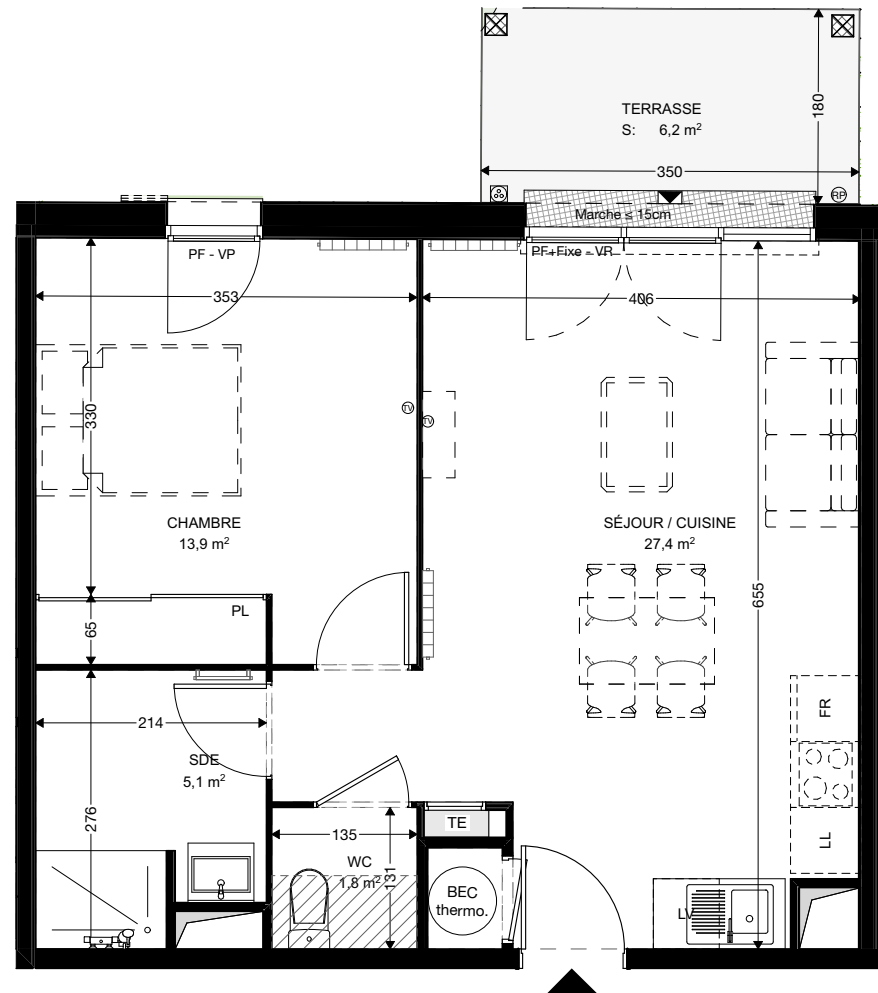
TERRASSE	6,2
JARDIN	32,9
TOTAL	39,1 m²

Indices

18/07/2023



CE PLAN PEUT ÊTRE SUJET À DE LÉGERES MODIFICATIONS (DE COTES, DE SURFACES, DE CONFIGURATIONS ET D'IMPLANTATION DES APPAREILS SANITAIRES) POUR DES RAISONS TECHNIQUES OU ARCHITECTURALES.
L'ENSEMBLE DES SOFFITES, RETOMBÉES DE POUTRES, ET VOILETS ROULANTS NE PEUT ÊTRE INDICÉ SUR LES PLANS. UNE TOLÉRANCE DES COTES EST ADMISE PAR LE CODE CIVIL.
LE MOBILIER ET LA VÉGÉTATION SONT REPRÉSENTÉS À TITRE INDICATIF.



- | | | | |
|-------------------------|--|--------------------|---------------------------------|
| F Fenêtre | PV pare-vue | convecteur | applique ext. |
| PF porte fenêtre | GC garde-corps | sèche serviette | placard |
| VR volet roulant | HSP hauteur sous plafond +/- 2m50 | prise TV + RJ45 | tableau élec. |
| VP volet pliant | BEC ballon d'eau chaude | prise étanche | soffite : HSP réduite mini 2m20 |
| | | robinet de puisage | |

Indice D
18/07/2023