

LOGEMENT N° : 411

Bâtiment : B
Niveau : 2ème étage
Type : AP

SURFACES HABITABLES (m²)		SAU SOL m²
Entrée	6,20	m²
Dépendance (Dpt)	2,20	m²
Séjour	24,50	m²
Cuisine	9,00	m²
W.C	2,20	m²
Chambre 1	11,60	m²
Chambre 2	9,00	m²
Chambre 3	9,00	m²
Salle de Bain "SdB"	4,00	m²
TOTAL SURFACE	77,20	m²

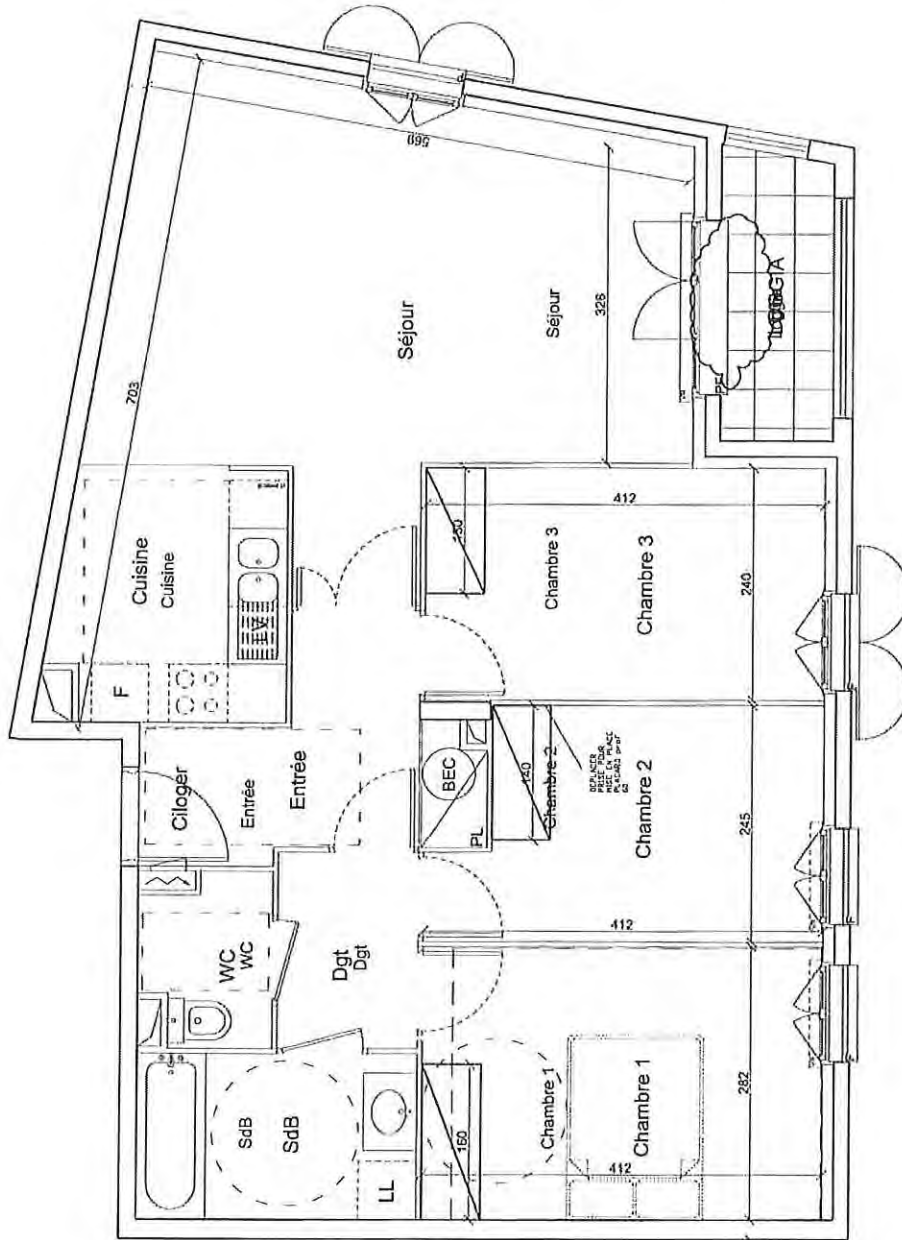
Nota : La surface des placards est incluse dans celle des pièces adjacentes

Loggia : 3,40 m²

Index A

Mai 2012

Des modifications sont susceptibles d'être apportées à ce plan en fonction des nécessités techniques de la réalisation, ainsi qu'en raison des contraintes liées à l'équipement. Les surfaces indiquées sont approximatives. Les retables, faux-plafond, ainsi que l'emplacement des équipements sont figurés à titre indicatif. Les surfaces habitables sont conformes au décret du 25 Mars 1997 (Art. 4 1)



Soffite, retable, faux plafond

