

Jardin
43,70 m²



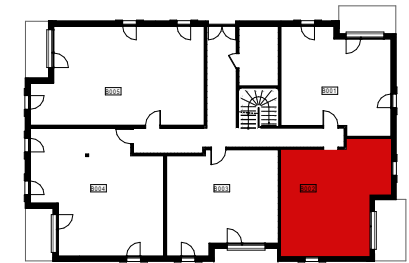
Visuel non contractuel

SURFACES LOGEMENT

Entrée + Séjour + PI + Cuisine	27,35 m ²
Chambre + PI	13,16 m ²
Salle d'eau + WC	5,11 m ²

TOTAL HABITABLE 45,62 m²

Terrasse	8,43 m ²
Jardin	43,70 m ²



REVERSIBILITE PMR. Le bac à douche sera prévu avec ressaut. Une réservation ou autre système validé par le bureau de contrôle garantira la réversibilité du logement dans le cadre de la réglementation PMR. La cloison entre la chambre et le séjour empiétant sur l'espace d'usage de 90cm devant le lit devra être repositionnée à 2m80 depuis le fond de chambre pour le retour à la norme PMR.

NOTA. Des modifications sont susceptibles d'être apportées à ce plan en fonction des nécessités techniques et/ou réglementaires. Les surfaces, cotes, niveaux intérieurs et extérieurs sont approximatifs. Le Vendeur précise que sur les Plans ne figurent pas en général les retombées, soffites, canalisations. Lorsque ces éléments sont figurés sur les plans, ils le sont à titre indicatif, le positionnement définitif de ces ouvrages étant susceptible d'évoluer en fonction des différentes études techniques des corps d'état et notamment en ce qui concerne le dimensionnement des gaines. Le passage de ces gaines, retombées, soffites, canalisations ou leur modification est susceptible d'avoir un impact sur le volume des pièces ou l'aspect visuel, intérieur ou extérieur, des biens immobiliers. Les appareils ménagers, meubles ou mobilier en pointillés ne sont pas fournis. La surface de chaque pièce est calculée avec son éventuel placard.

LV : Emplacement lave-vaisselle	PL : Placard
FR : Emplacement réfrigérateur	PF : Porte fenêtre
LL : Emplacement lave-linge	F+All V : Fenêtre allège vitrée à 1m
TE : Tableau électrique	PF + Fixe : Porte fenêtre + Partie fixe
BTD : Ballon thermodynamique	VR : Volet roulant
■ Faux-plafond / soffites	R : Radiateur
■ PAC : Unité extérieur/int	SS : Sèche serviette

Date: 21/11/2024

Indice B